

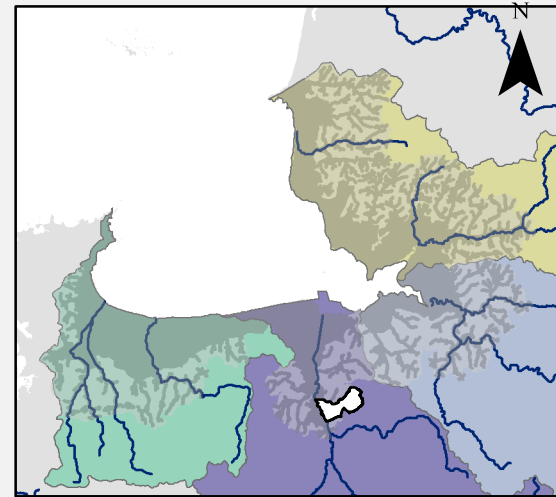
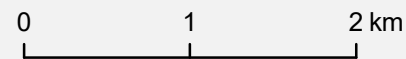
Atlas communal des actions de lutte contre les contaminations microbiologiques

Aucey-la-Plaine

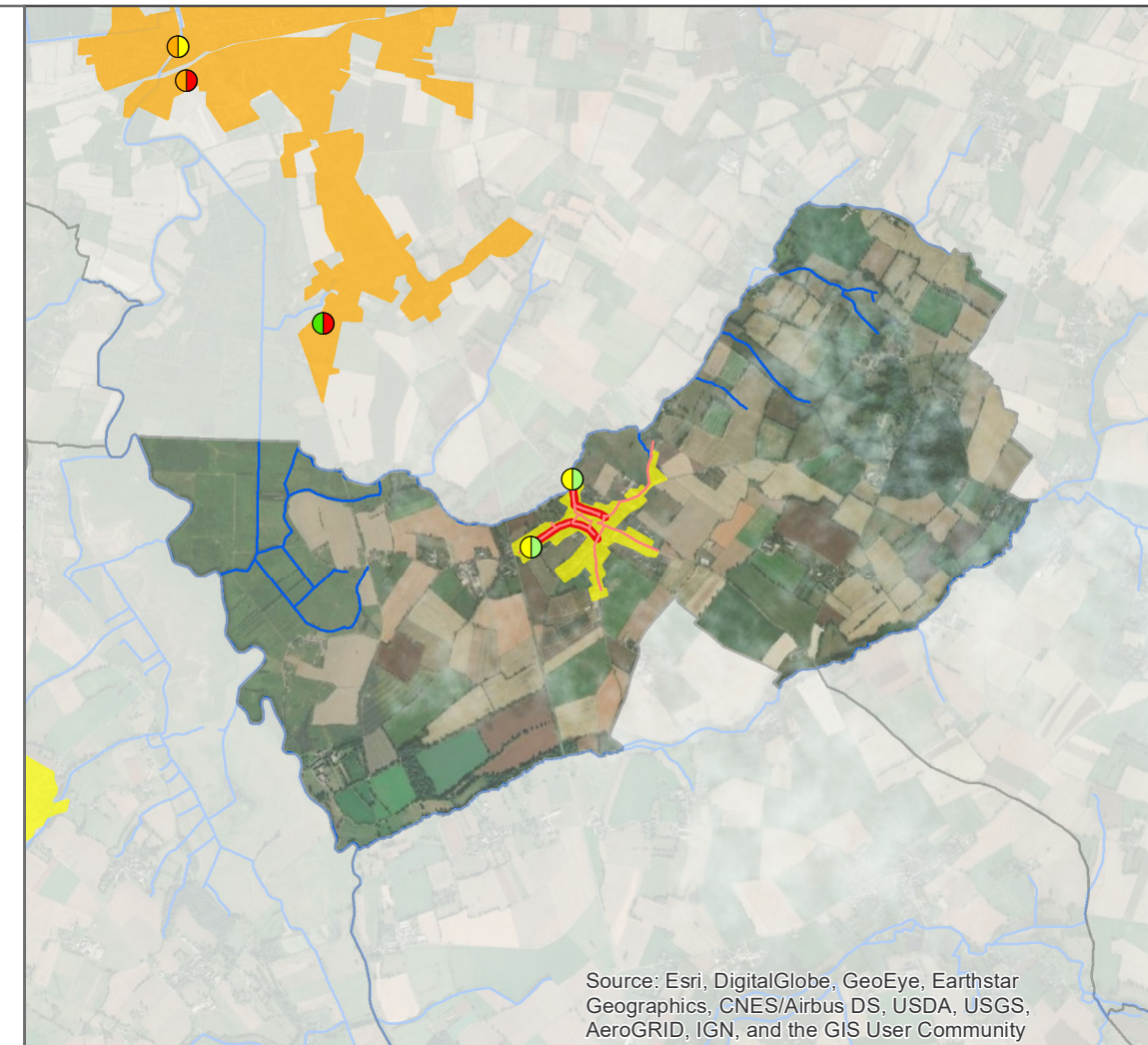
EPCI : Mont-Saint-Michel - Normandie

SAGE(s) : Couesnon

Edité le : 27/01/2021 et réalisé dans le cadre de l'élaboration des profils de vulnérabilité des zones conchylicoles et de pêche à pied de la Baie du Mont-Saint-Michel

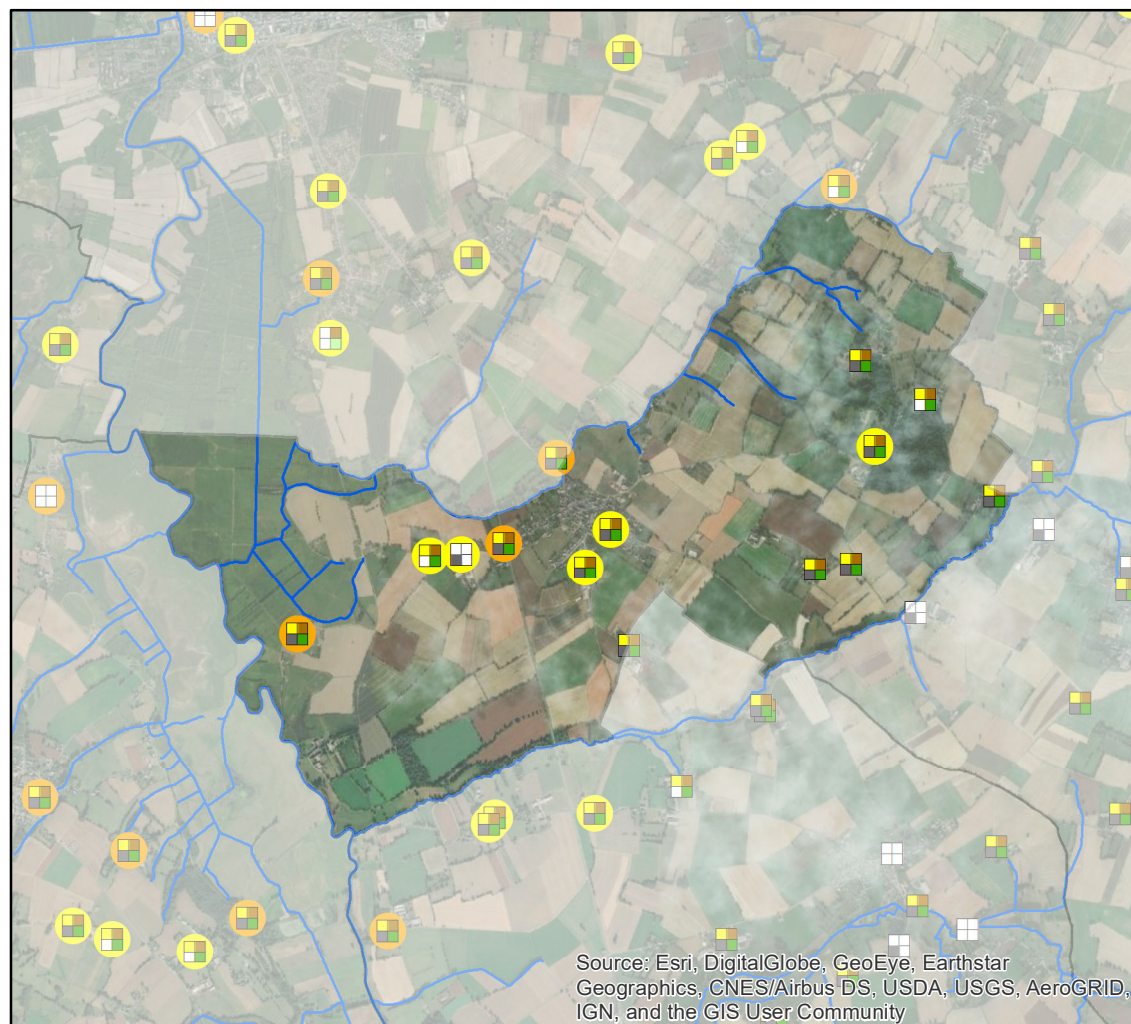


- TP de réseau à supprimer
- Télésurveillance des PR et TP**
- Aucune (Déjà TS)
- Equiper le PR
- Equiper le TP
- Equiper le PR et le TP
- En attente de l'inventaire
- Vérifier le fonctionnement
- Sécurisation nécessaire**
- Inconnue
- Majeure
- Modérée
- Minimale
- Aucune (pas de TP ou déjà sécurisé)
- Priorisation des contrôles de branchements**
- P1 : Contrôle sous 3 ans
- P2 : Contrôle sous 6 ans
- P3 : Contrôle sous 9 ans



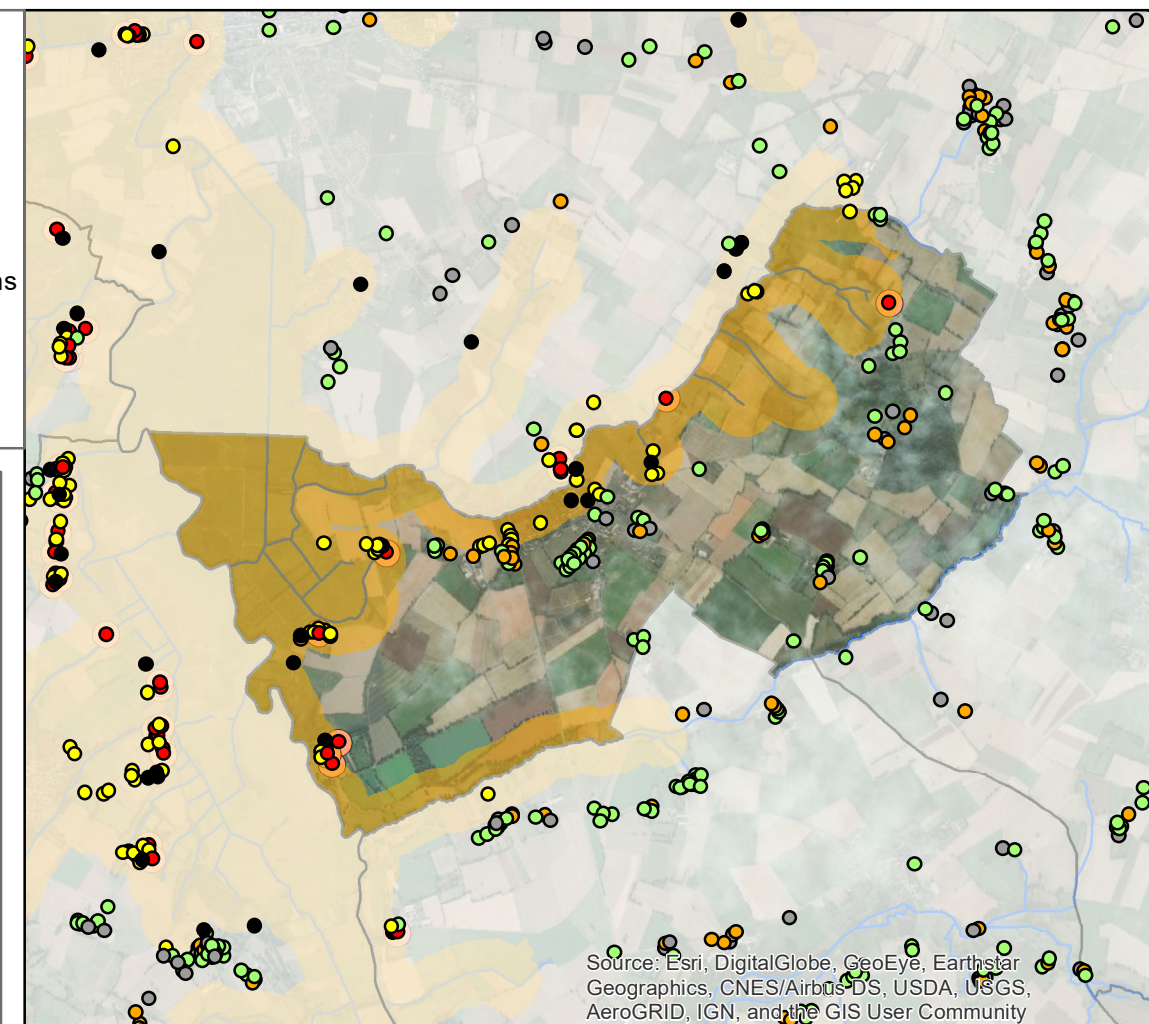
Source: Esri, DigitalGlobe, GeoEye, Earthstar Geographics, CNES/Airbus DS, USDA, USGS, AeroGRID, IGN, and the GIS User Community

Agriculture



- Fréquence de contrôle ANC**
- P1 : A diagnostiquer sous 1
- P2 : A diagnostiquer sous 3
- P3 : Recontrôlé tous les 2
- P4 : Recontrôlé tous les 4
- P5 : Recontrôlé tous les 4 ans (8 ans si pas de rejet)
- P6 : Recontrôlé tous les 8
- Zone à enjeu
- Installation à réhabiliter (6)
- Priorisation des diagnostics**
- P1 : ZES et BV à risque
- P2 : ZES mais hors BV à risque
- P3 : Hors ZES, à moins de 15 km du littoral
- Abreuvoir P1
- Abreuvoir déjà aménagé (en)
- Clotûres nécessaires
- Type de diagnostic**
- Inconnu
- Diagnostic complet
- Diagnostic complet (pâturage restreint)
- Bâtiments
- Lisier
- Fumier
- Pâturage

Assainissement Non Collectif



Source: Esri, DigitalGlobe, GeoEye, Earthstar Geographics, CNES/Airbus DS, USDA, USGS, AeroGRID, IGN, and the GIS User Community



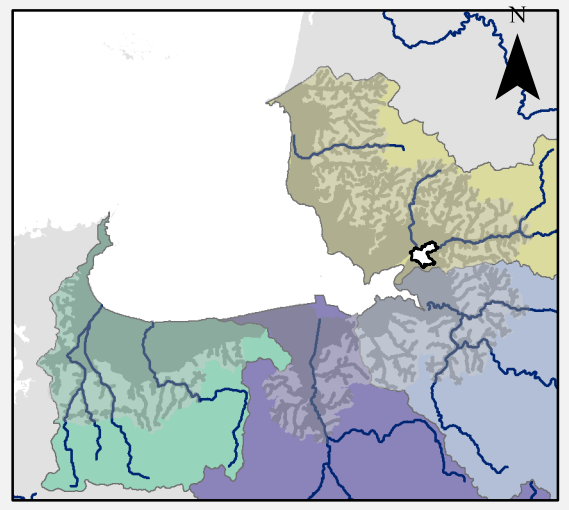
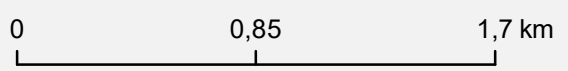
Atlas communal des actions de lutte contre les contaminations microbiologiques

Avranches

EPCI : Mont-Saint-Michel - Normandie

SAGE(s) : Sée et côtiers Granvillais

Edité le : 27/01/2021 et réalisé dans le cadre de l'élaboration des profils de vulnérabilité des zones conchylicoles et de pêche à pied de la Baie du Mont-Saint-Michel



● TP de réseau à supprimer

Télésurveillance des PR et TP

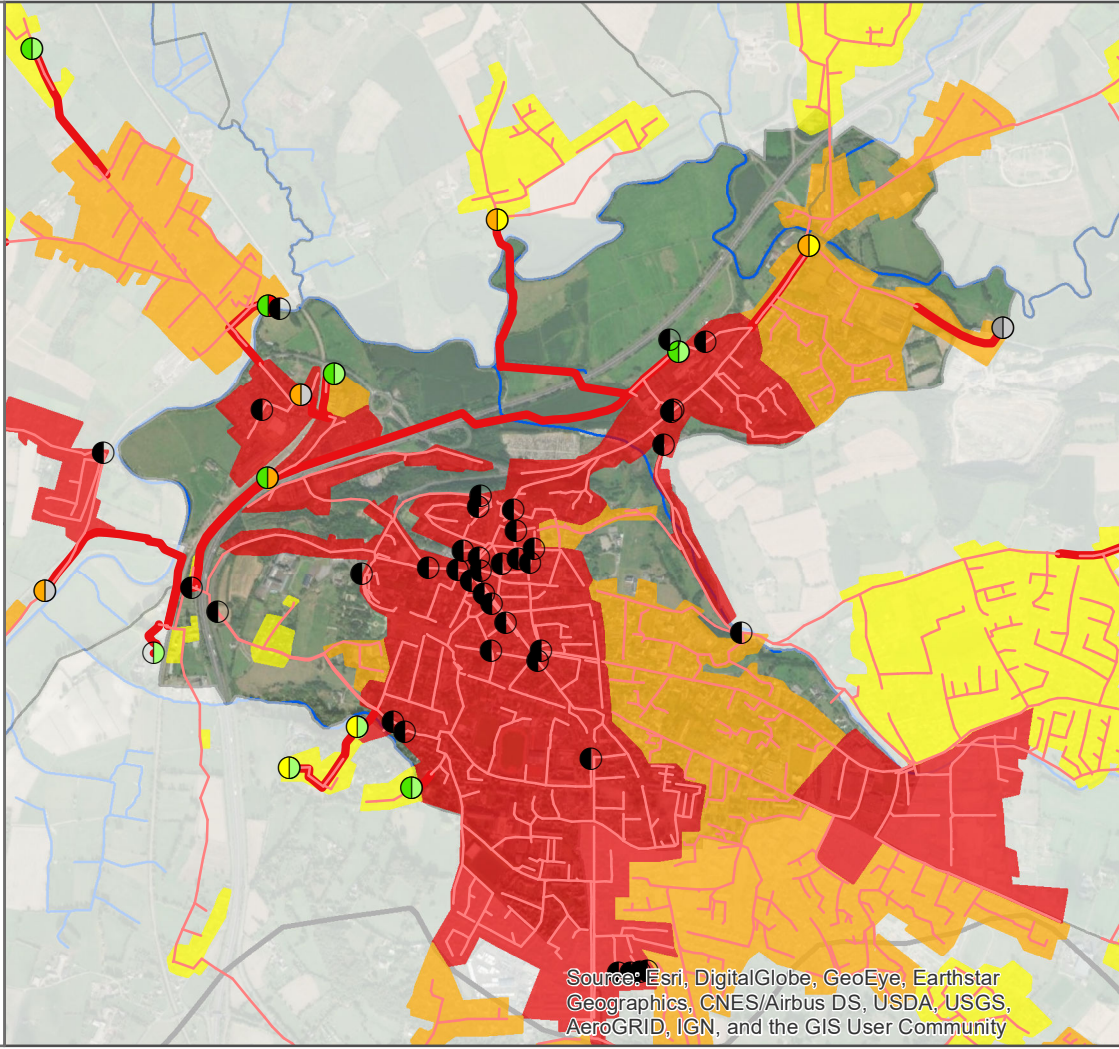
- Aucune (Déjà TS)
- Equiper le PR
- Equiper le TP
- Equiper le PR et le TP
- En attente de l'inventaire
- Vérifier le fonctionnement

Sécurisation nécessaire

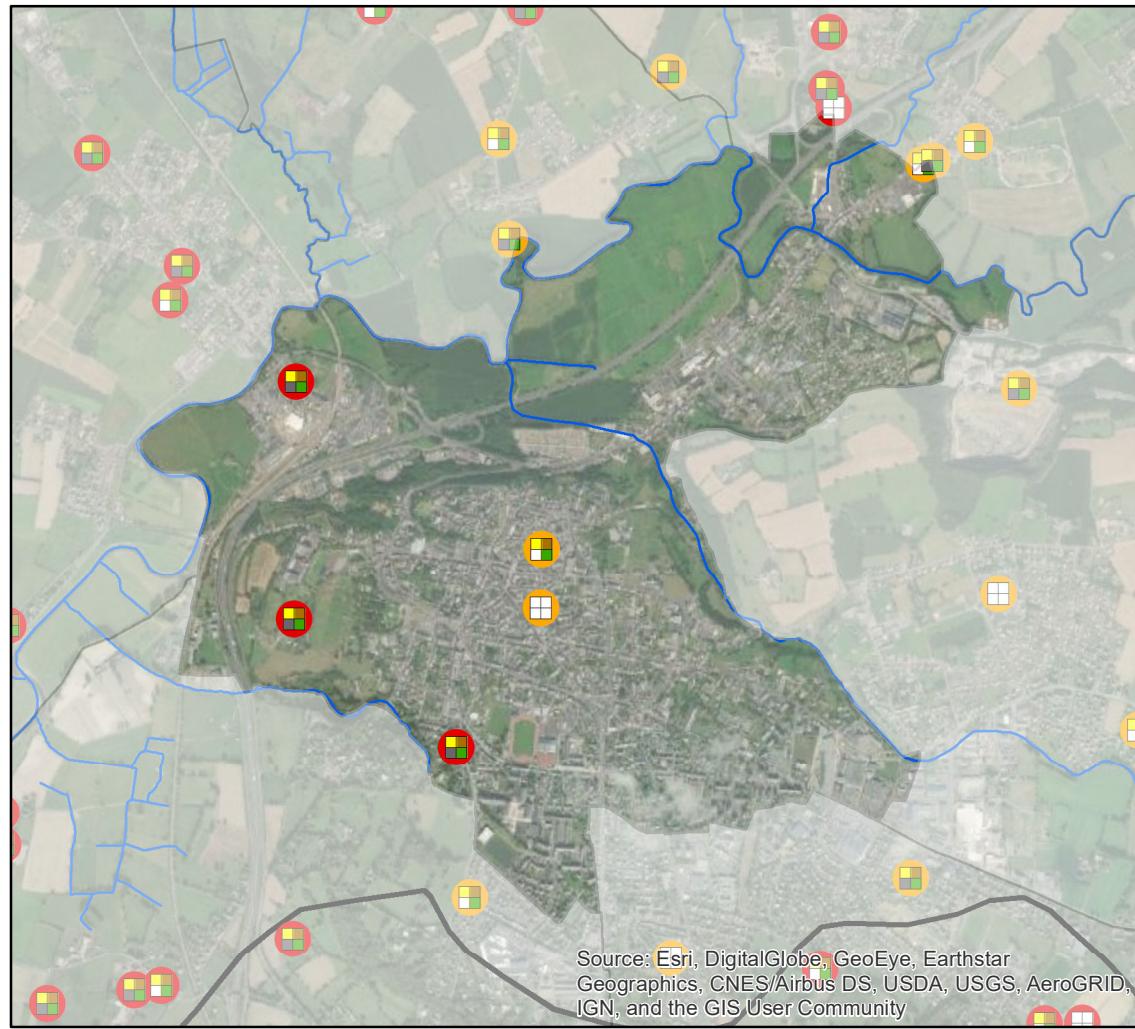
- Inconnue
- Majeure
- Modérée
- Minimale
- Aucune (pas de TP ou déjà sécurisé)

Priorisation des contrôles de branchements

- P1 : Contrôle sous 3 ans
- P2 : Contrôle sous 6 ans
- P3 : Contrôle sous 9 ans



Agriculture



DM EAU

Fréquence de contrôle ANC

- P1 : A diagnostiquer sous 1
- P2 : A diagnostiquer sous 3
- P3 : Recontrôlé tous les 2
- P4 : Recontrôlé tous les 4
- P5 : Recontrôlé tous les 4 ans (8 ans si pas de rejet)
- P6 : Recontrôlé tous les 8
- Zone à enjeu
- Installation à réhabiliter (6)

Priorisation des diagnostics

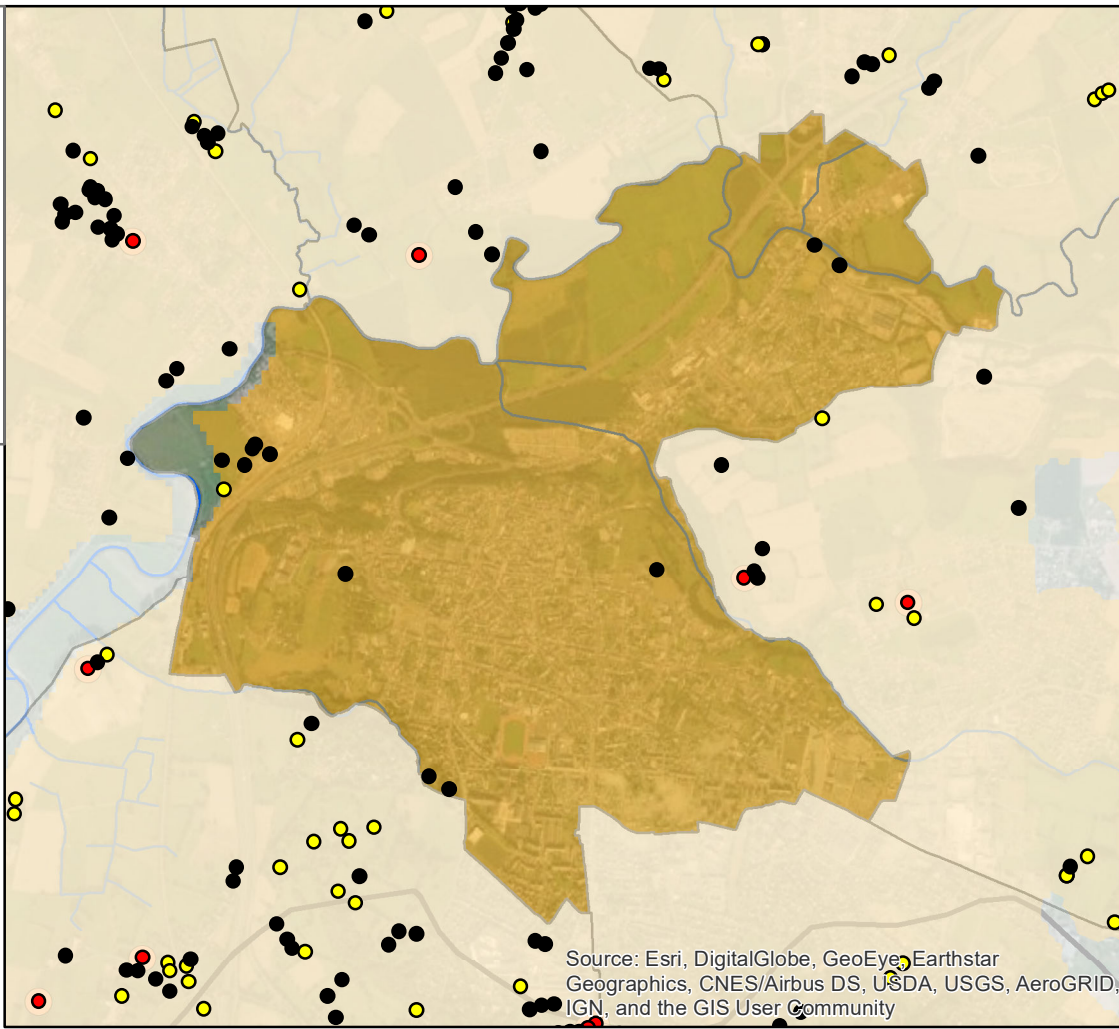
- P1 : ZES et BV à risque
- P2 : ZES mais hors BV à risque
- P3 : Hors ZES, à moins de 15 km du littoral
- Abreuvoir P1
- Abreuvoir déjà aménagé (en)
- Clotûres nécessaires

Type de diagnostic

- Inconnu
- Diagnostic complet
- Diagnostic complet (pâturage restreint)

Bâtiments ■ Fumier ■ Lisier ■ Pâturage

Assainissement Non Collectif





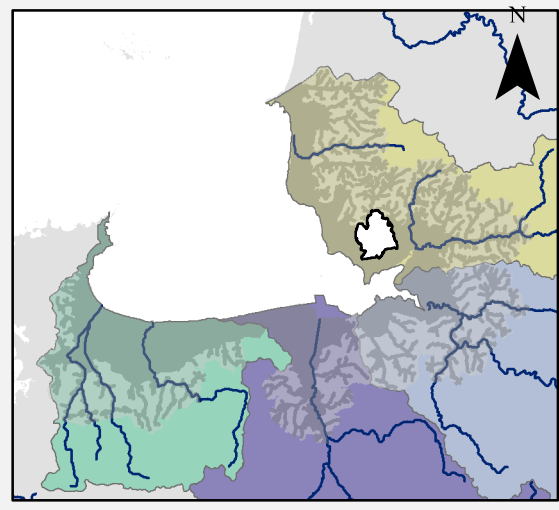
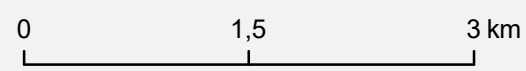
Atlas communal des actions de lutte contre les contaminations microbiologiques

Bacilly

EPCI : Mont-Saint-Michel - Normandie

SAGE(s) : Sée et côtiers Granvillais

Edité le : 27/01/2021 et réalisé dans le cadre de l'élaboration des profils de vulnérabilité des zones conchylicoles et de pêche à pied de la Baie du Mont-Saint-Michel



● TP de réseau à supprimer

Télésurveillance des PR et TP

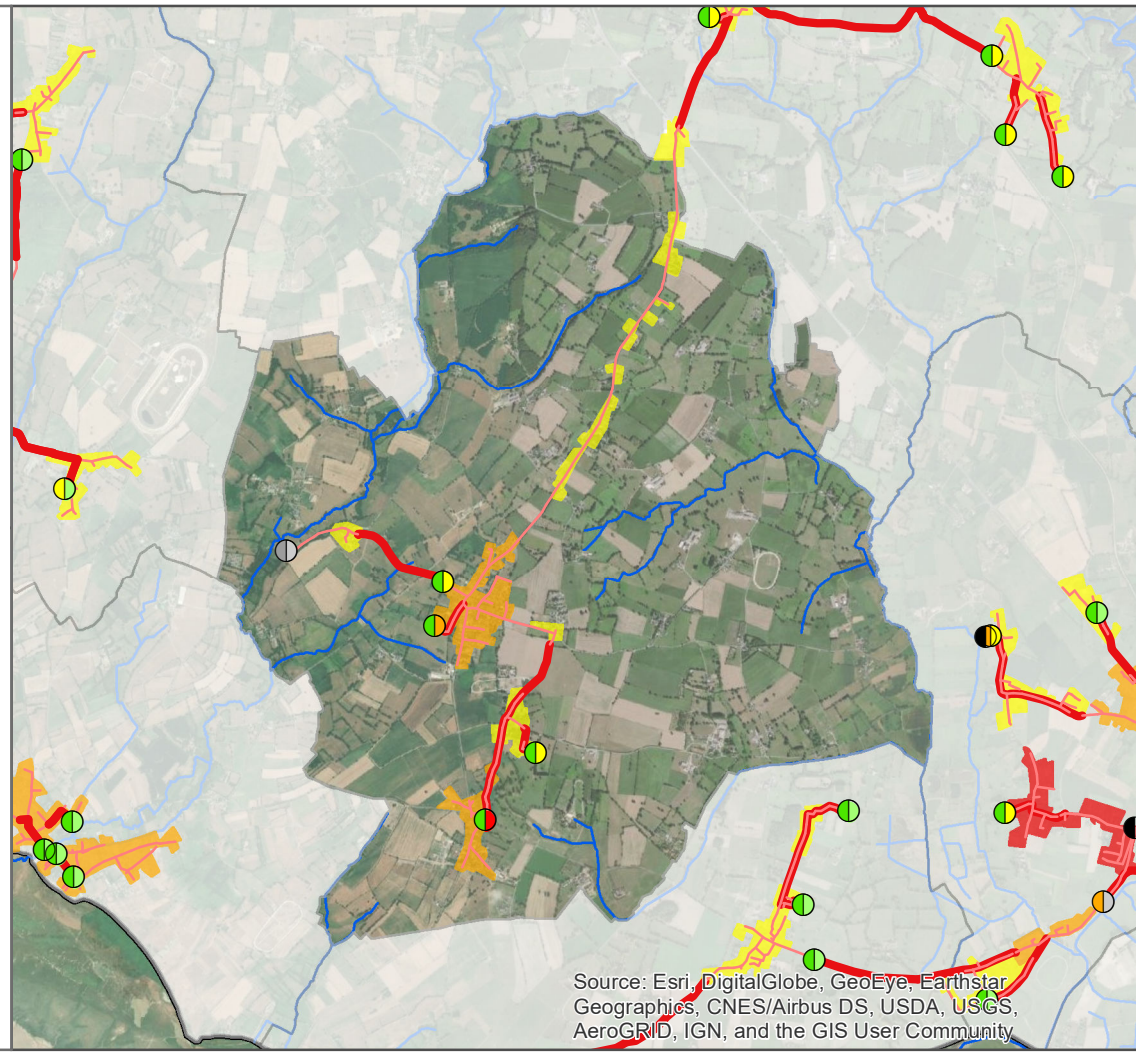
- Aucune (Déjà TS)
- Equiper le PR
- Equiper le TP
- Equiper le PR et le TP
- En attente de l'inventaire
- Vérifier le fonctionnement

Sécurisation nécessaire

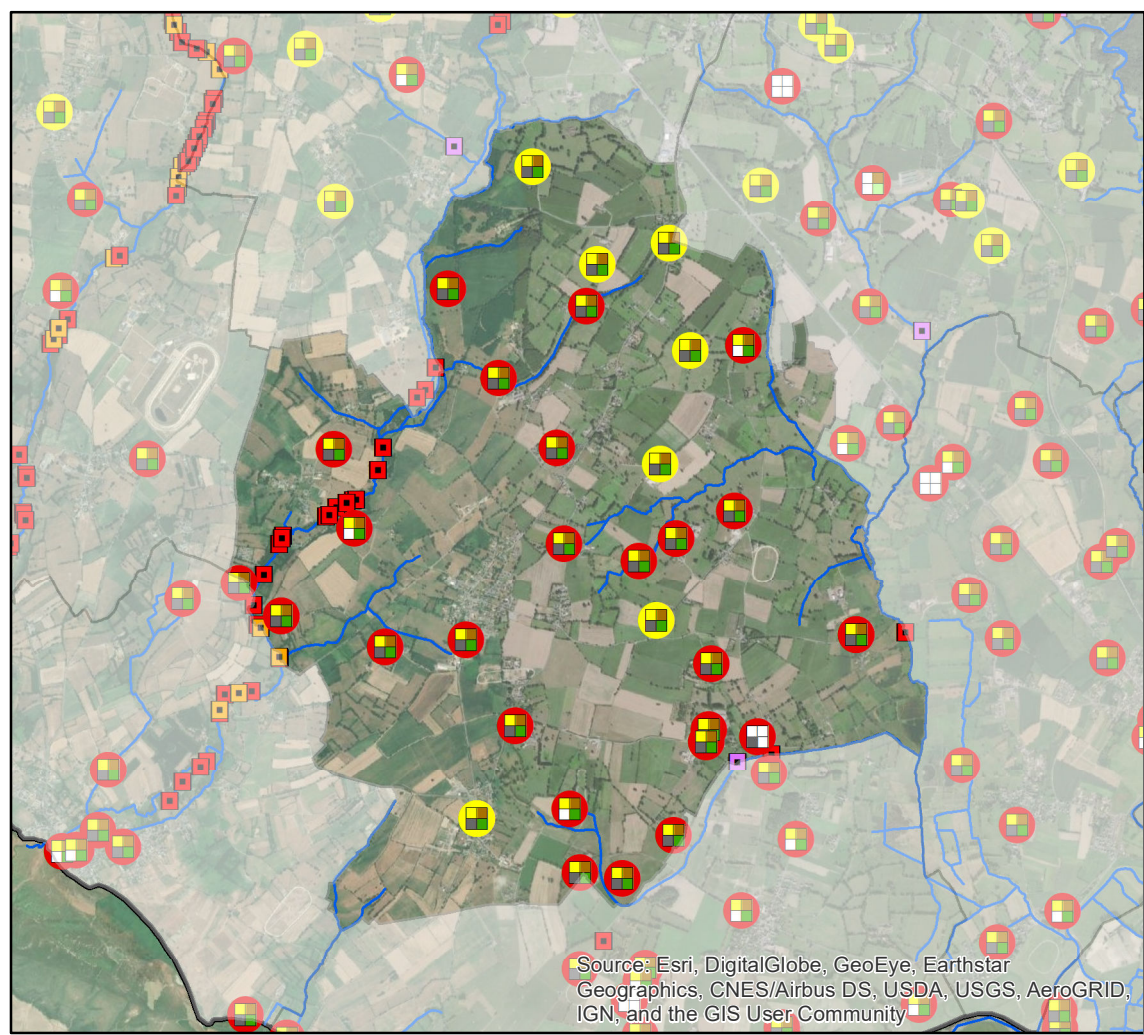
- Inconnue
- Majeure
- Modérée
- Minime
- Aucune (pas de TP ou déjà sécurisé)

Priorisation des contrôles de branchements

- P1 : Contrôle sous 3 ans
- P2 : Contrôle sous 6 ans
- P3 : Contrôle sous 9 ans



Agriculture



DM EAU

Fréquence de contrôle ANC

- P1 : A diagnostiquer sous 1
- P2 : A diagnostiquer sous 3
- P3 : Recontrôlé tous les 2
- P4 : Recontrôlé tous les 4
- P5 : Recontrôlé tous les 4 ans (8 ans si pas de rejet)
- P6 : Recontrôlé tous les 8
- Zone à enjeu
- Installation à réhabiliter (6)

Priorisation des diagnostics

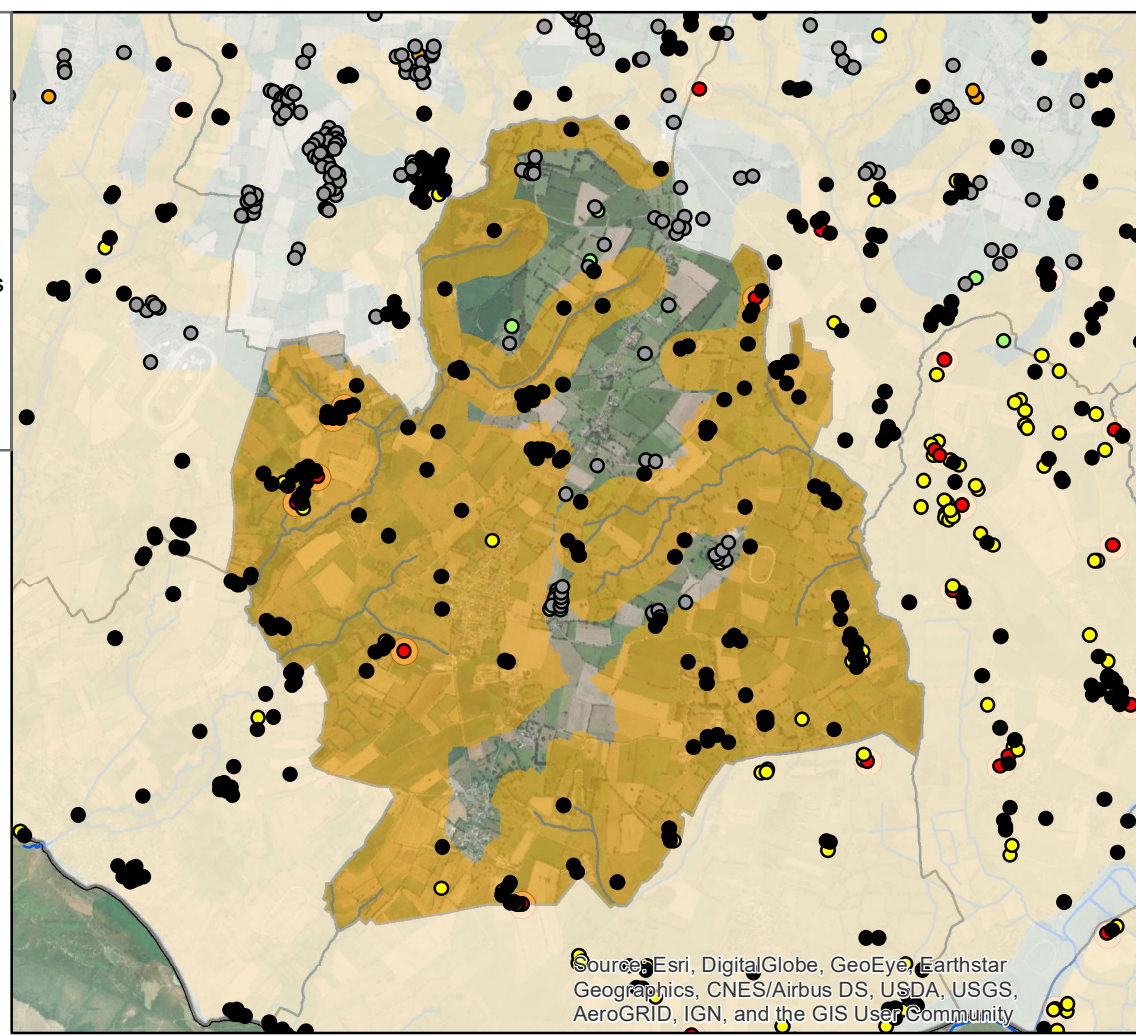
- P1 : ZES et BV à risque
- P2 : ZES mais hors BV à risque
- P3 : Hors ZES, à moins de 15 km du littoral
- Abreuvoir P1
- Abreuvoir déjà aménagé (en)
- Clotûres nécessaires

Type de diagnostic

- Inconnu
- Diagnostic complet
- Diagnostic complet (pâturage restreint)

Bâtiments ■ Fumier ■ Lisier ■ Pâturage

Assainissement Non Collectif



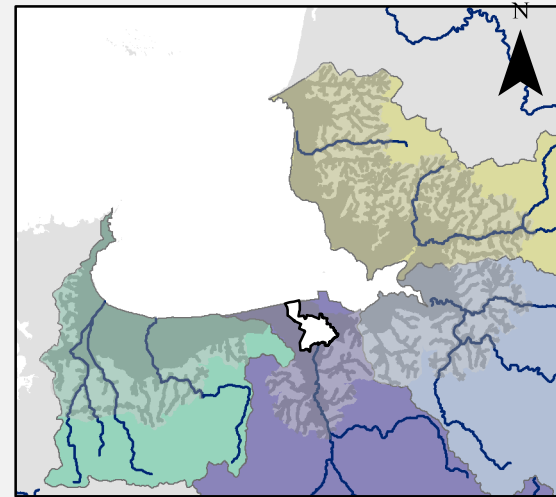
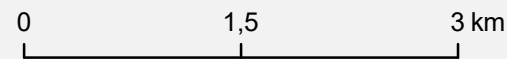
Atlas communal des actions de lutte contre les contaminations microbiologiques

Beauvoir

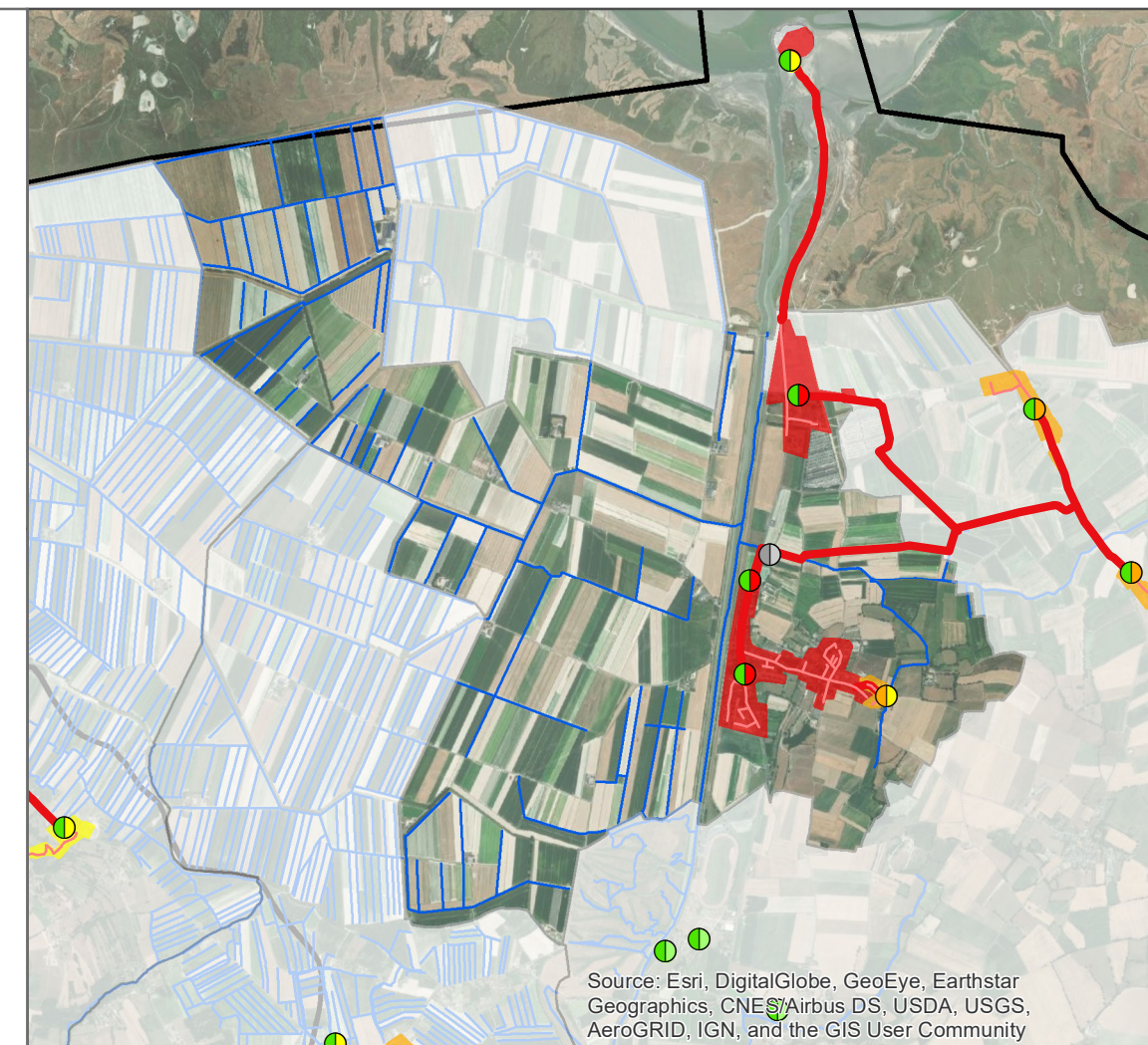
EPCI : Mont-Saint-Michel - Normandie

SAGE(s) : Couesnon

Edité le : 27/01/2021 et réalisé dans le cadre de l'élaboration des profils de vulnérabilité des zones conchylicoles et de pêche à pied de la Baie du Mont-Saint-Michel



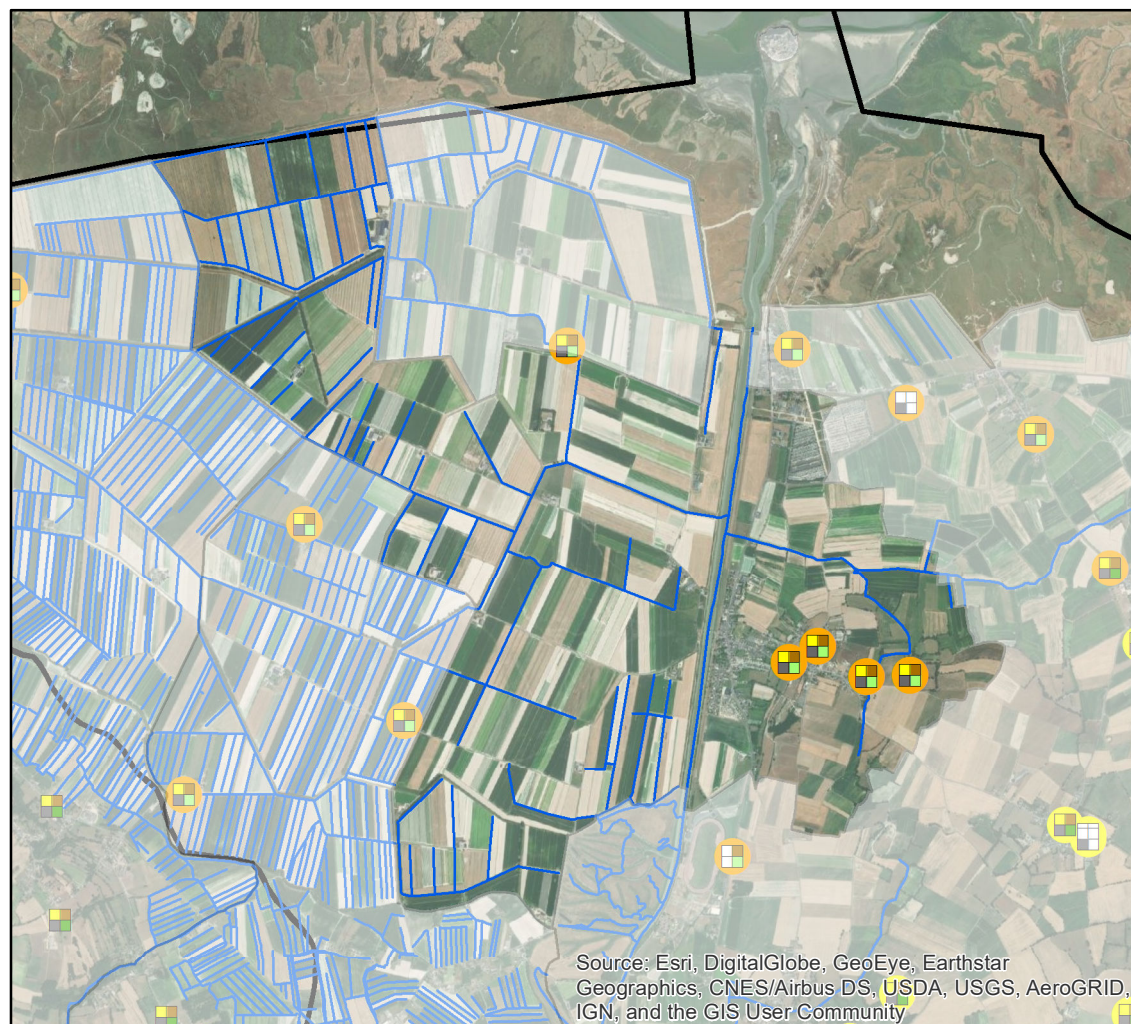
- TP de réseau à supprimer
- Télésurveillance des PR et TP**
- Aucune (Déjà TS)
- Equiper le PR
- Equiper le TP
- Equiper le PR et le TP
- En attente de l'inventaire
- Vérifier le fonctionnement
- Sécurisation nécessaire**
- Inconnue
- Majeure
- Modérée
- Minimale
- Aucune (pas de TP ou déjà sécurisé)
- Priorisation des contrôles de branchements**
- P1 : Contrôle sous 3 ans
- P2 : Contrôle sous 6 ans
- P3 : Contrôle sous 9 ans



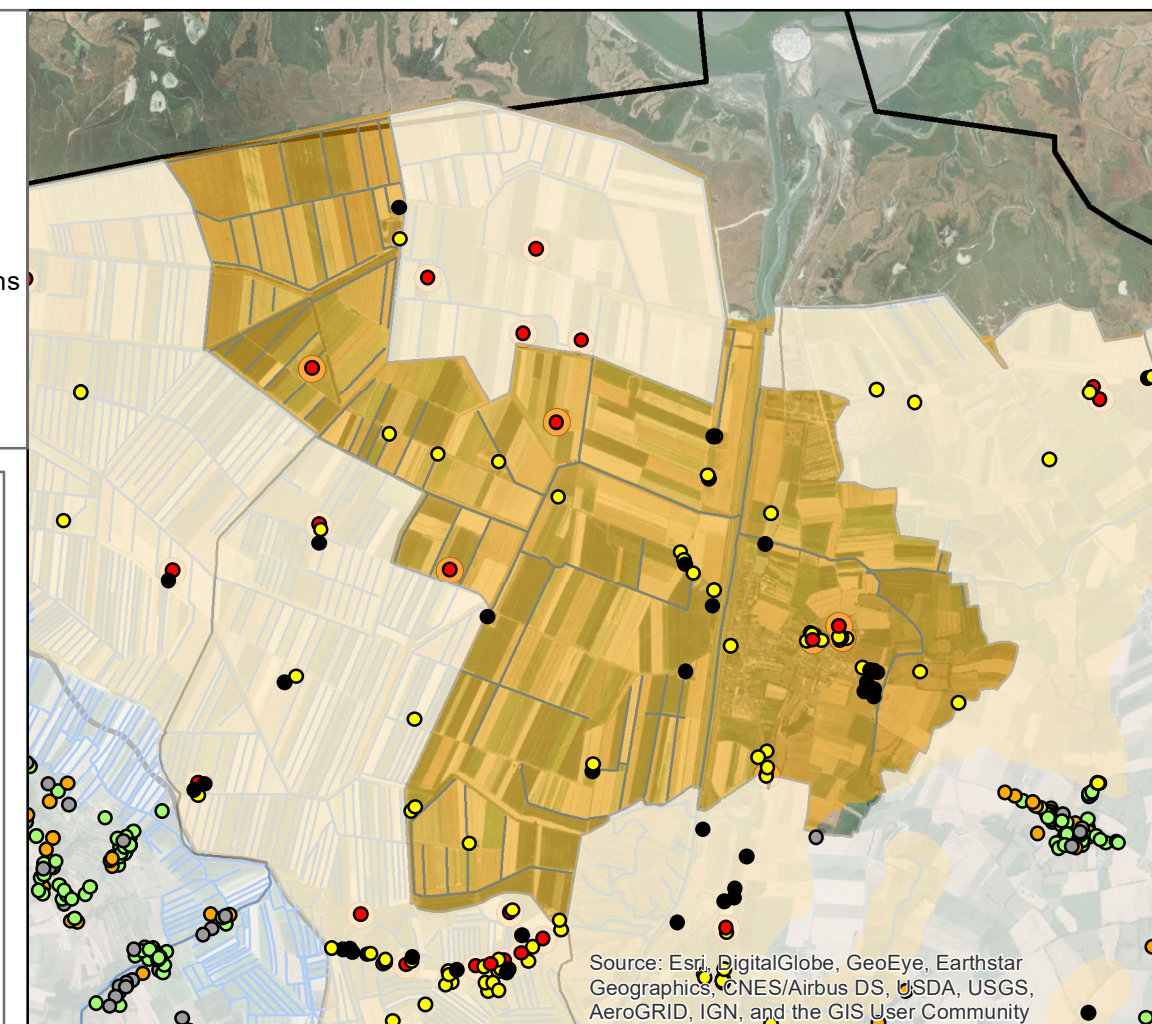
Agriculture



Assainissement Non Collectif

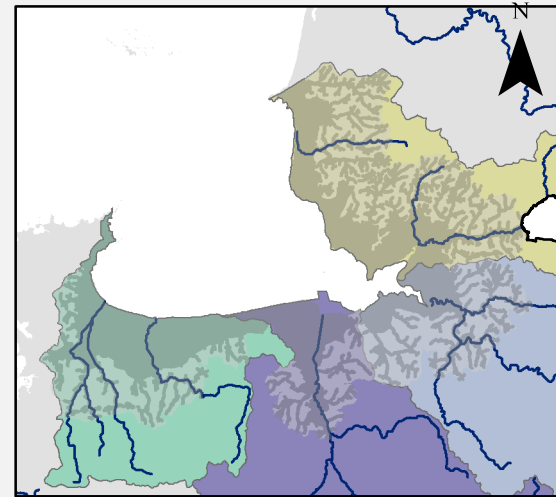


- Fréquence de contrôle ANC**
- P1 : A diagnostiquer sous 1
- P2 : A diagnostiquer sous 3
- P3 : Recontrôlé tous les 2
- P4 : Recontrôlé tous les 4
- P5 : Recontrôlé tous les 4 ans (8 ans si pas de rejet)
- P6 : Recontrôlé tous les 8
- Zone à enjeu
- Installation à réhabiliter (6)
- Priorisation des diagnostics**
- P1 : ZES et BV à risque
- P2 : ZES mais hors BV à risque
- P3 : Hors ZES, à moins de 15 km du littoral
- Abreuvoir P1
- Abreuvoir déjà aménagé (en)
- Clotûres nécessaires
- Type de diagnostic**
- Inconnu
- Diagnostic complet
- Diagnostic complet (pâturage restreint)
- Bâtiments - ■ Fumier
- Lisier - ■ Pâturage





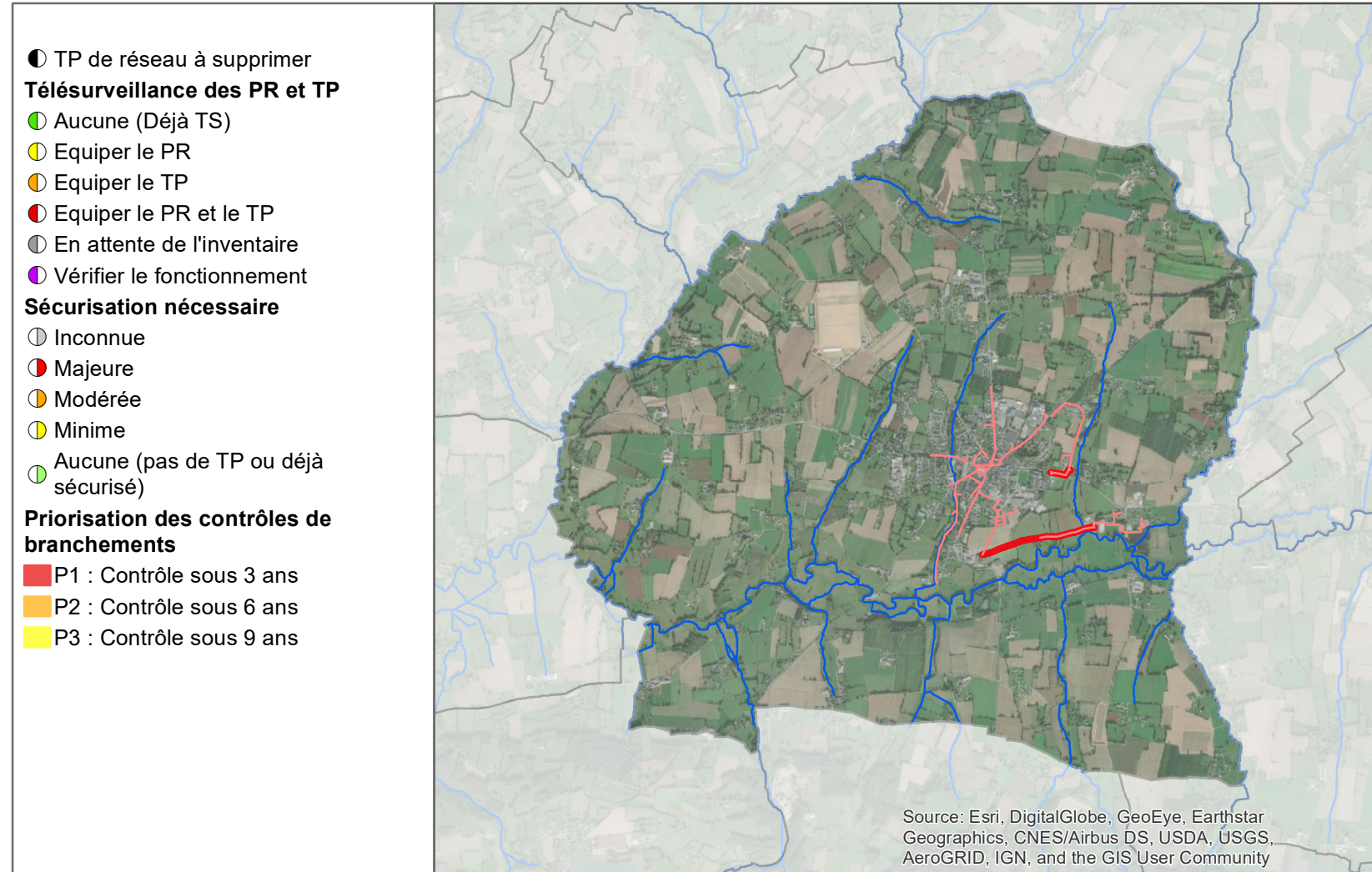
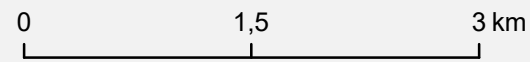
Brécey



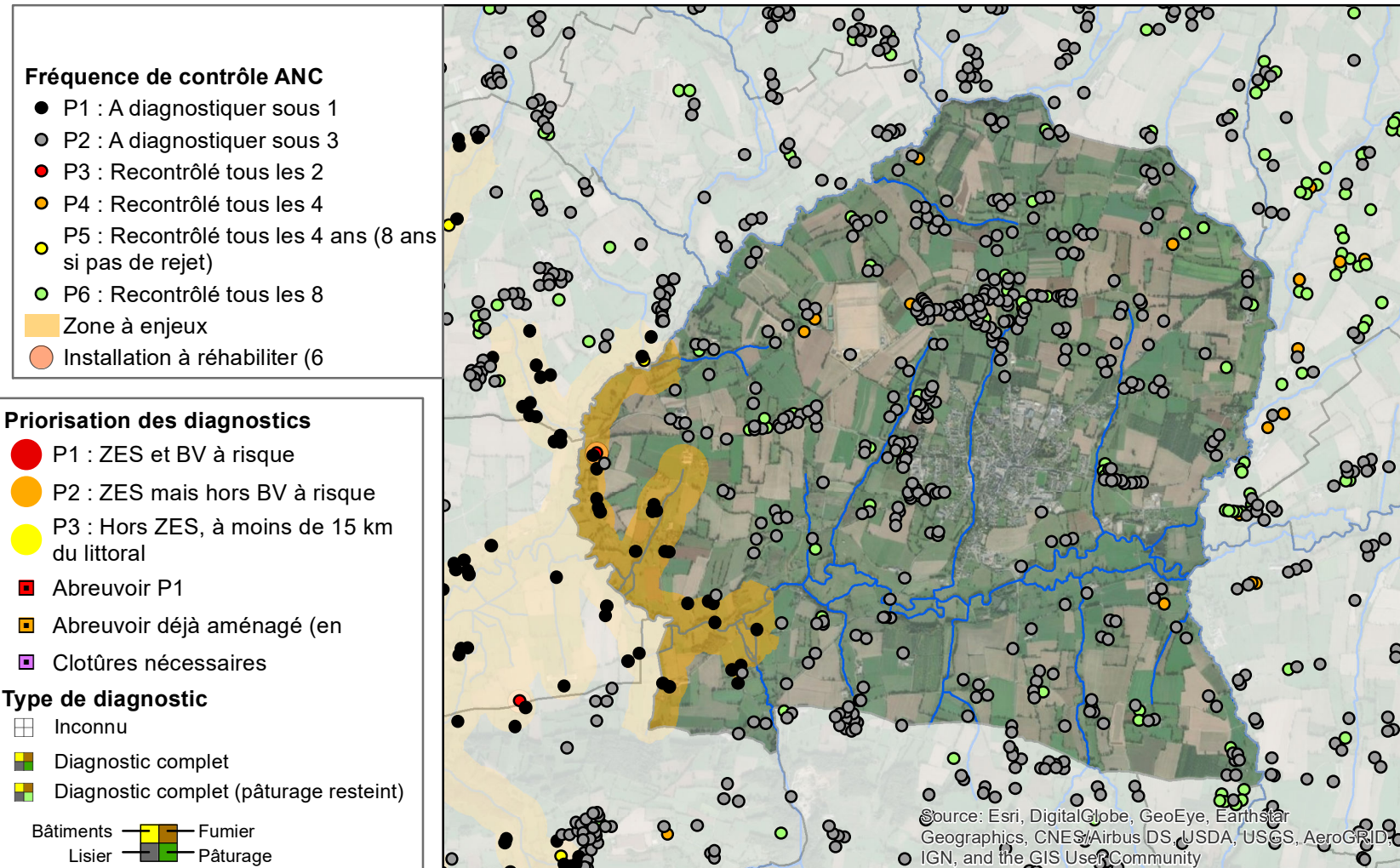
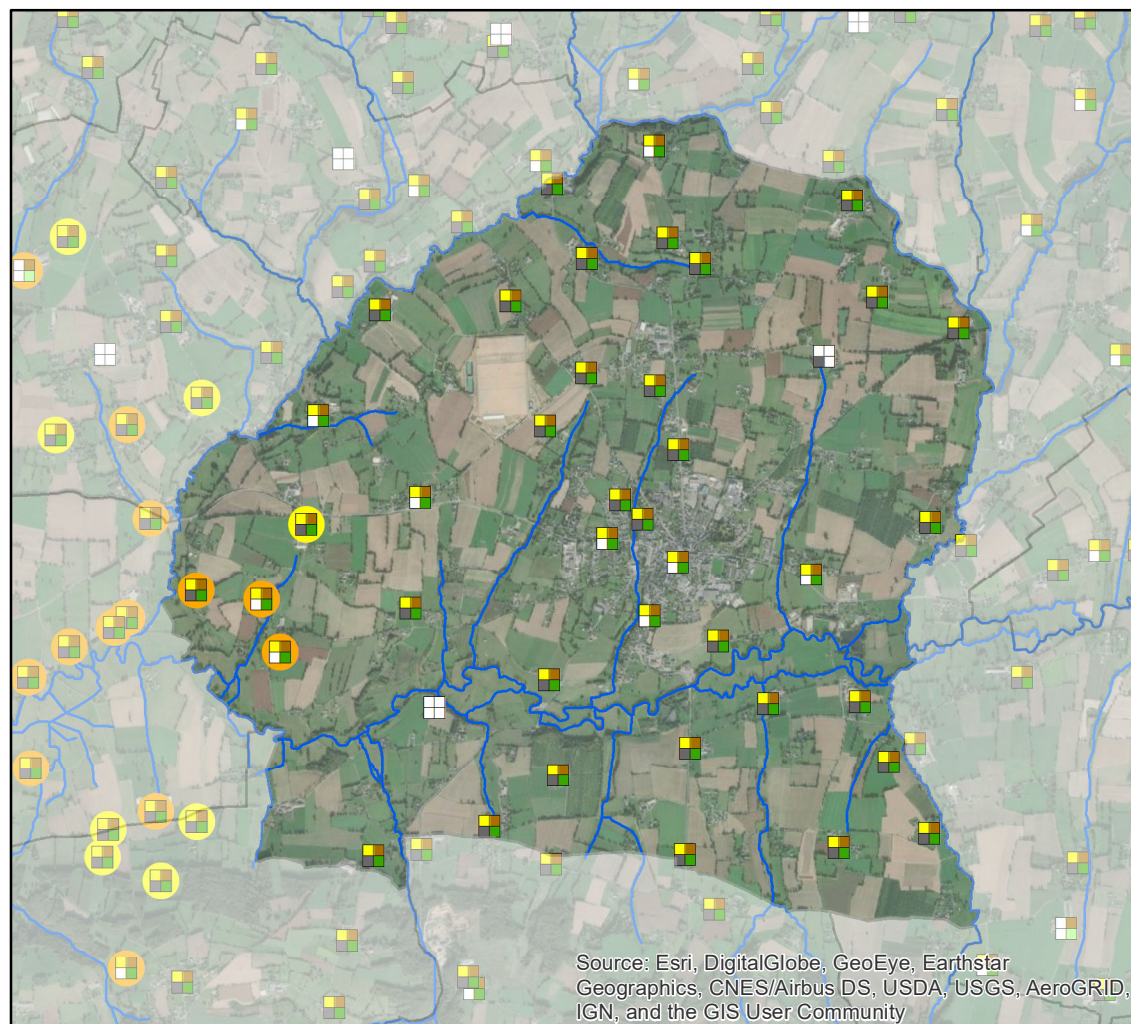
EPCI : Mont-Saint-Michel - Normandie

SAGE(s) : Sée et côtiers Granvillais

Edité le : 27/01/2021 et réalisé dans le cadre de l'élaboration des profils de vulnérabilité des zones conchylicoles et de pêche à pied de la Baie du Mont-Saint-Michel



Agriculture



Assainissement Collectif

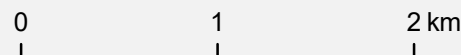
Assainissement Non Collectif



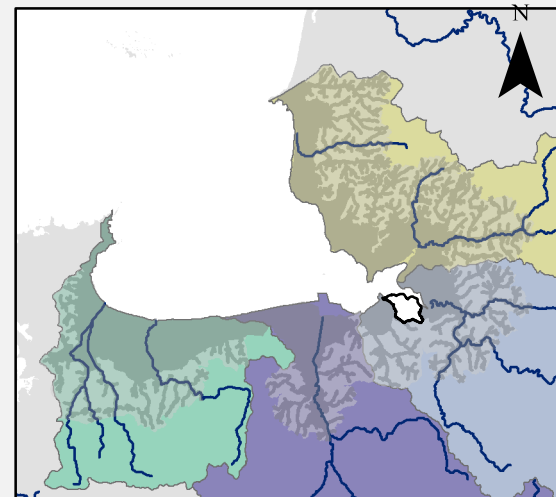
EPCI : Mont-Saint-Michel - Normandie

SAGE(s) : Sélune

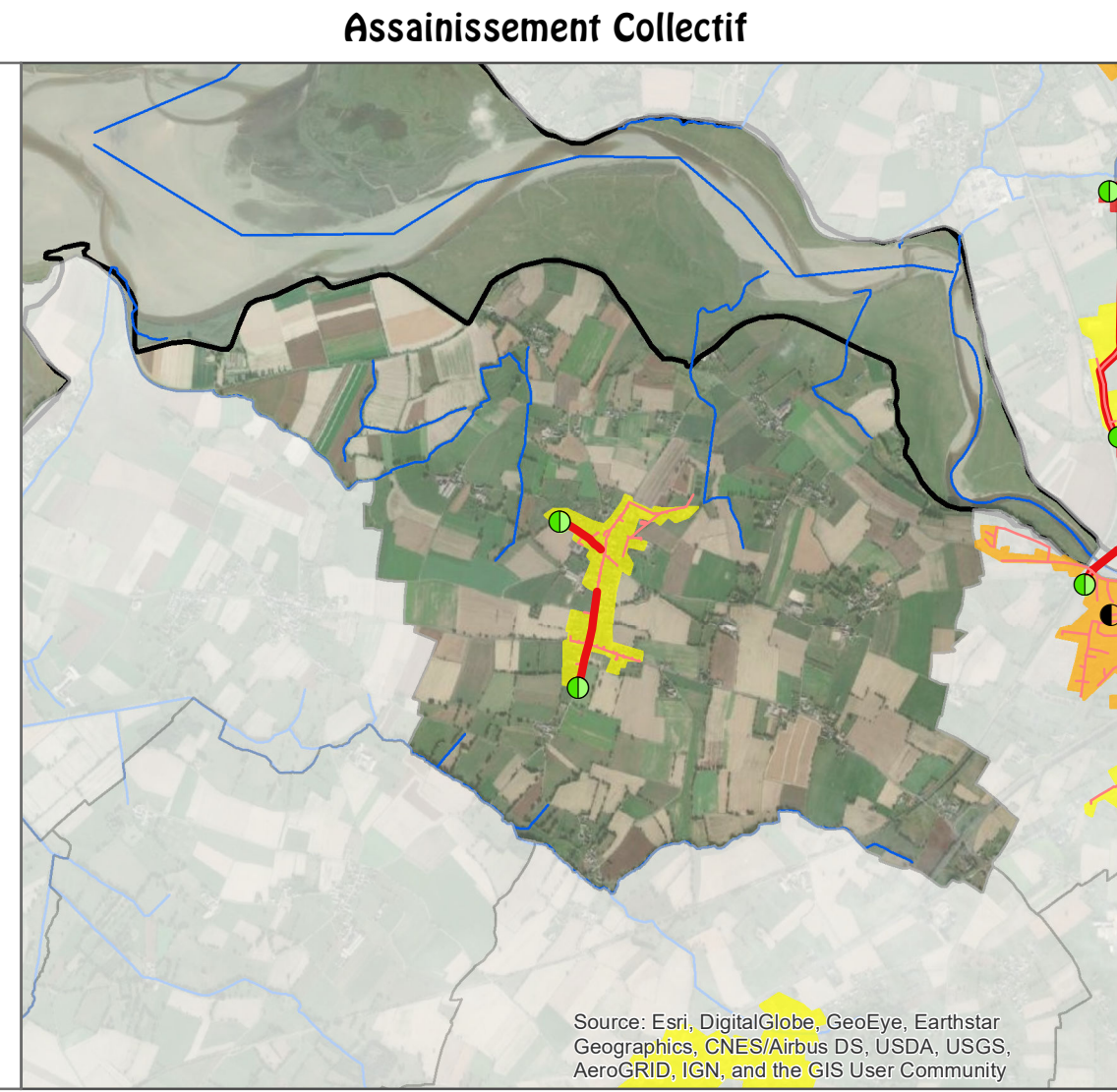
Edité le : 27/01/2021 et réalisé dans le cadre de l'élaboration des profils de vulnérabilité des zones conchylicoles et de pêche à pied de la Baie du Mont-Saint-Michel



Céaux



- TP de réseau à supprimer
- Télésurveillance des PR et TP**
- Aucune (Déjà TS)
- Equiper le PR
- Equiper le TP
- Equiper le PR et le TP
- En attente de l'inventaire
- Vérifier le fonctionnement
- Sécurisation nécessaire**
- Inconnue
- Majeure
- Modérée
- Minimale
- Aucune (pas de TP ou déjà sécurisé)
- Priorisation des contrôles de branchements**
- P1 : Contrôle sous 3 ans
- P2 : Contrôle sous 6 ans
- P3 : Contrôle sous 9 ans

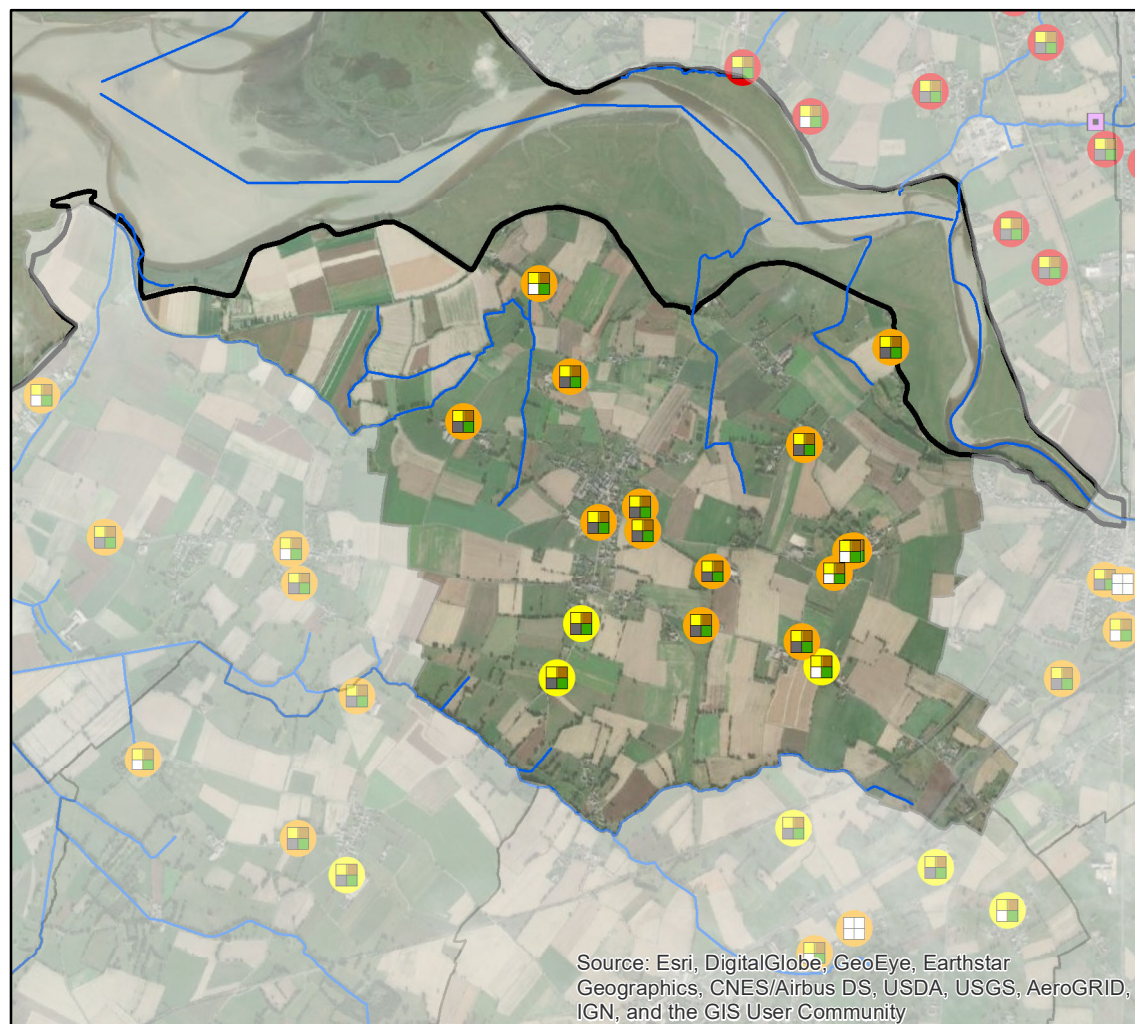


Source: Esri, DigitalGlobe, GeoEye, Earthstar Geographics, CNES/Airbus DS, USDA, USGS, AeroGRID, IGN, and the GIS User Community

Agriculture



Assainissement Non Collectif

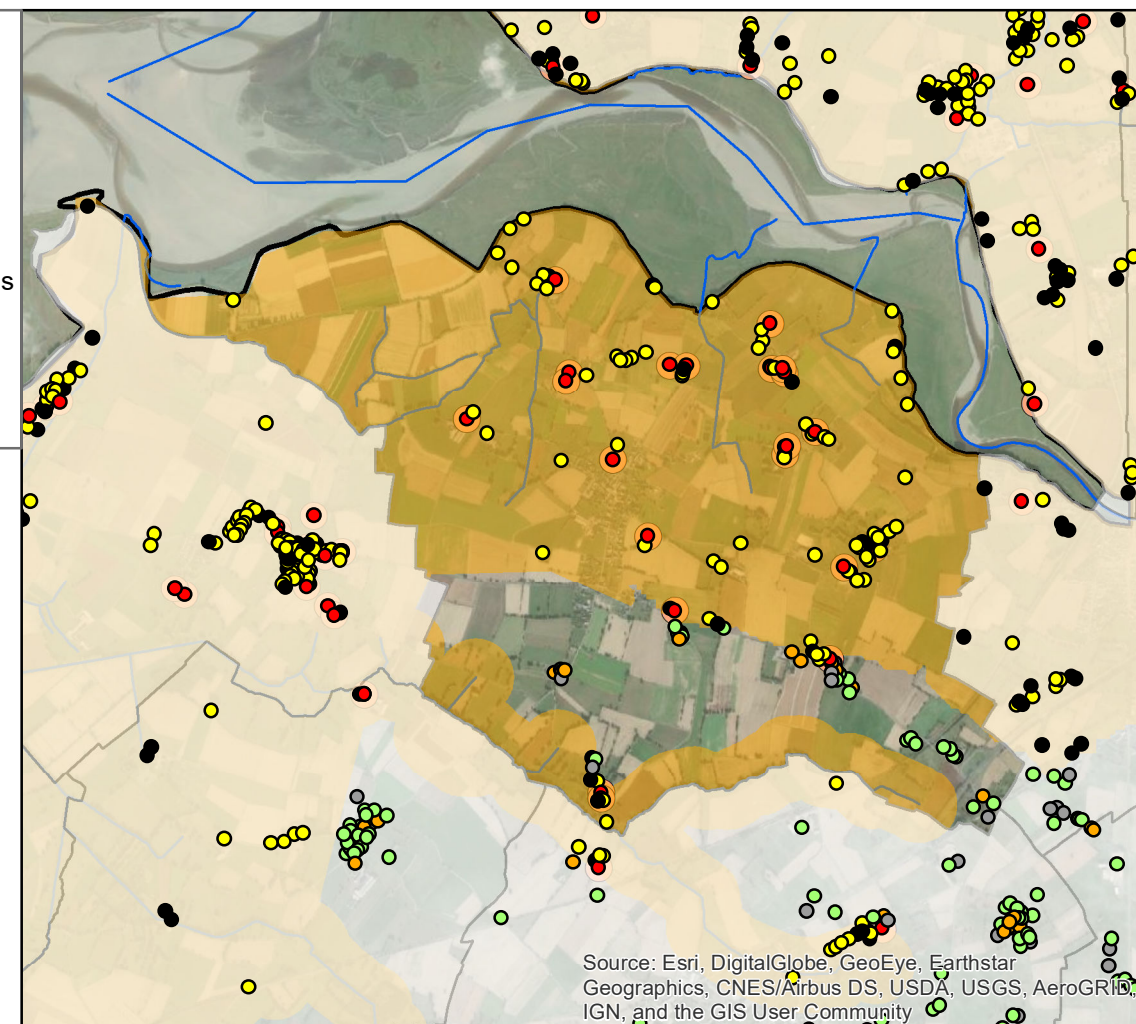


- Fréquence de contrôle ANC**
- P1 : A diagnostiquer sous 1
- P2 : A diagnostiquer sous 3
- P3 : Recontrôlé tous les 2
- P4 : Recontrôlé tous les 4
- P5 : Recontrôlé tous les 4 ans (8 ans si pas de rejet)
- P6 : Recontrôlé tous les 8
- Zone à enjeu
- Installation à réhabiliter (6)

- Priorisation des diagnostics**
- P1 : ZES et BV à risque
- P2 : ZES mais hors BV à risque
- P3 : Hors ZES, à moins de 15 km du littoral
- Abreuvoir P1
- Abreuvoir déjà aménagé (en)
- Clotûres nécessaires

- Type de diagnostic**
- Inconnu
- Diagnostic complet
- Diagnostic complet (pâturage restreint)

- Bâtiments ■ Fumier ■ Pâturage
- Lisier ■ Pâturage



Source: Esri, DigitalGlobe, GeoEye, Earthstar Geographics, CNES/Airbus DS, USDA, USGS, AeroGRID, IGN, and the GIS User Community

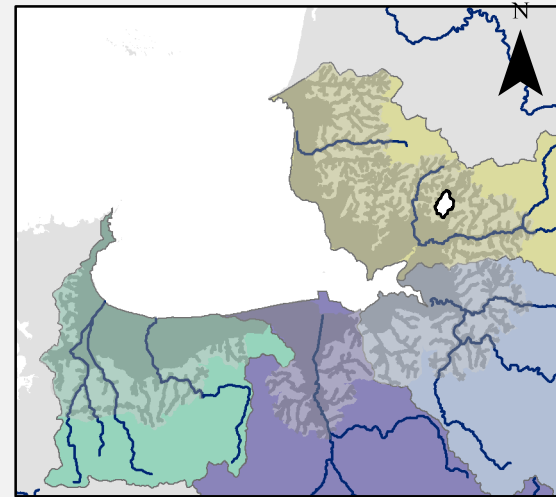
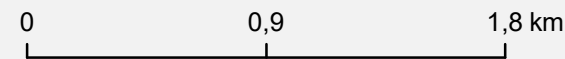
Atlas communal des actions de lutte contre les contaminations microbiologiques

Chavoy

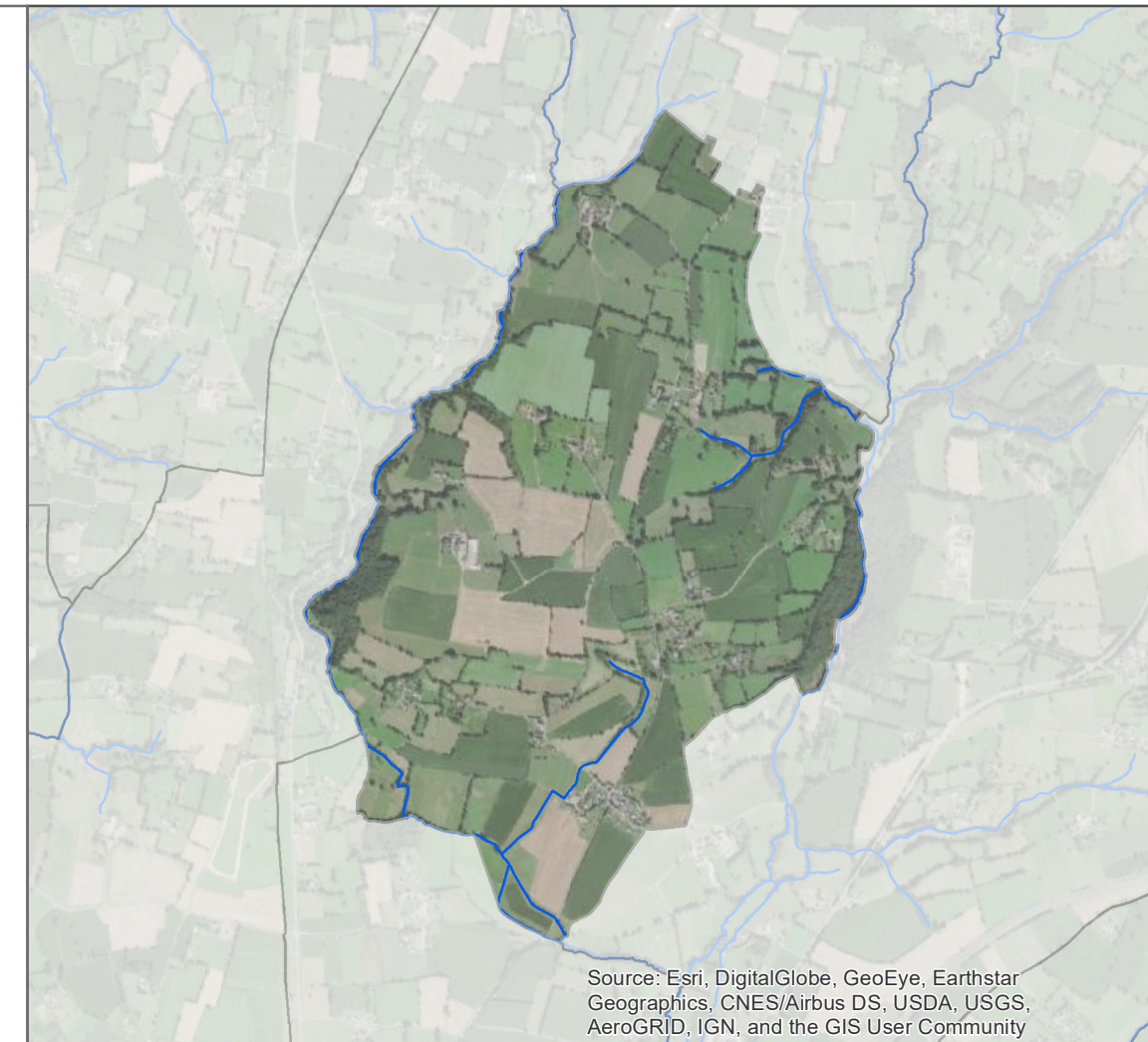
EPCI : Mont-Saint-Michel - Normandie

SAGE(s) : Sée et côtiers Granvillais

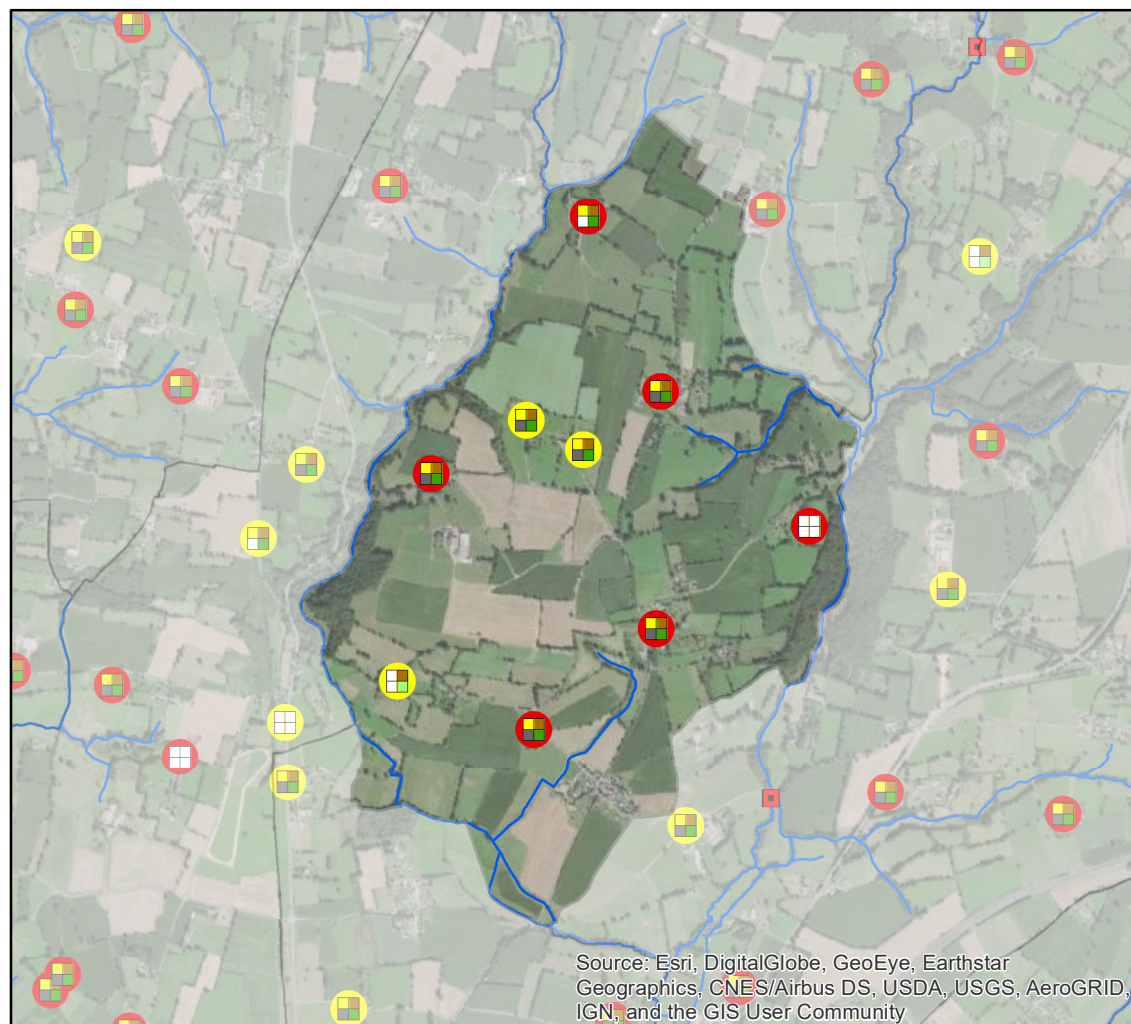
Edité le : 27/01/2021 et réalisé dans le cadre de l'élaboration des profils de vulnérabilité des zones conchylicoles et de pêche à pied de la Baie du Mont-Saint-Michel



- TP de réseau à supprimer
- Télésurveillance des PR et TP**
- Aucune (Déjà TS)
- Equiper le PR
- Equiper le TP
- Equiper le PR et le TP
- En attente de l'inventaire
- Vérifier le fonctionnement
- Sécurisation nécessaire**
- Inconnue
- Majeure
- Modérée
- Minimale
- Aucune (pas de TP ou déjà sécurisé)
- Priorisation des contrôles de branchements**
- P1 : Contrôle sous 3 ans
- P2 : Contrôle sous 6 ans
- P3 : Contrôle sous 9 ans



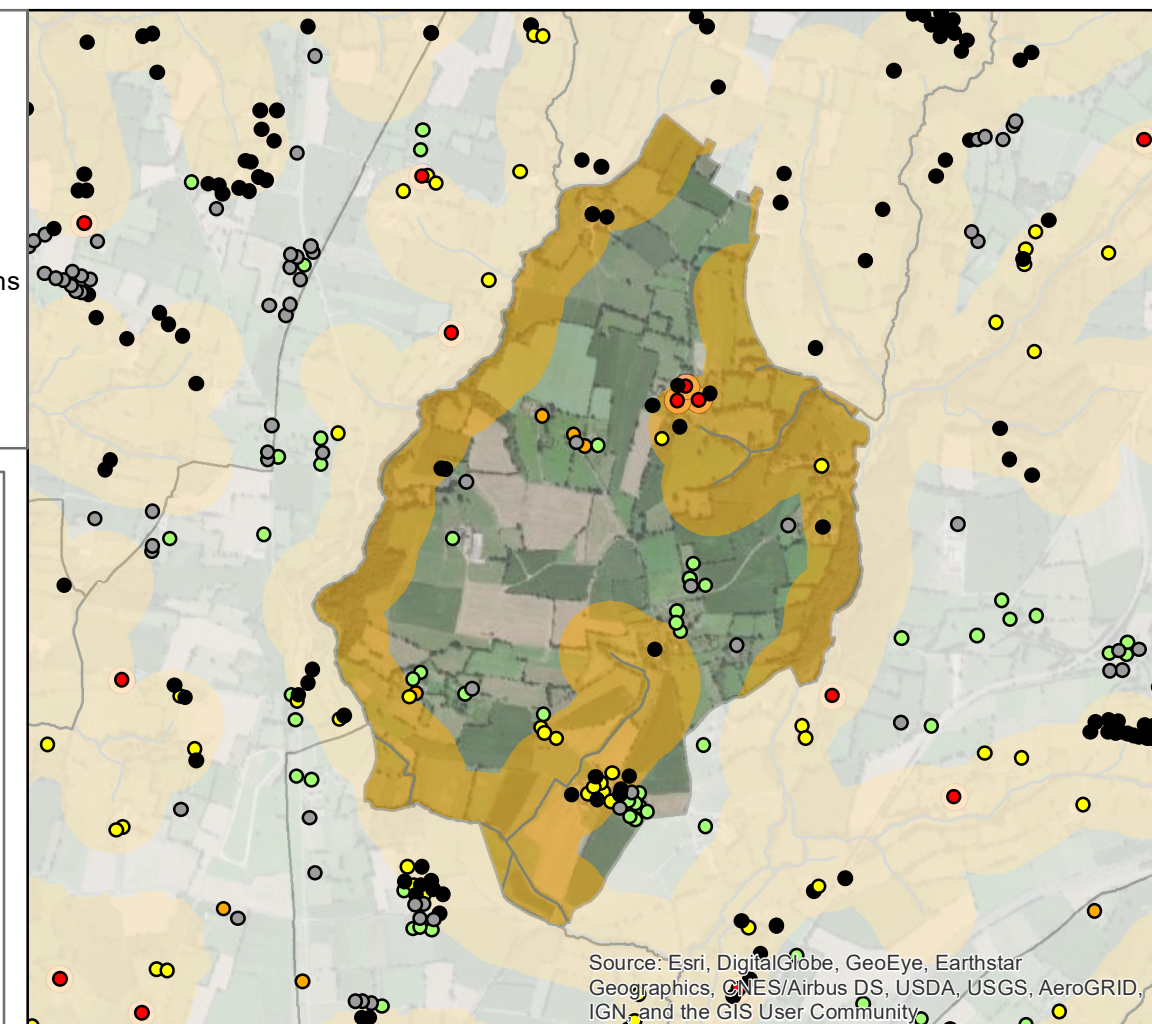
Agriculture



- Fréquence de contrôle ANC**
- P1 : A diagnostiquer sous 1
- P2 : A diagnostiquer sous 3
- P3 : Recontrôlé tous les 2
- P4 : Recontrôlé tous les 4
- P5 : Recontrôlé tous les 4 ans (8 ans si pas de rejet)
- P6 : Recontrôlé tous les 8
- Zone à enjeu
- Installation à réhabiliter (6)

- Priorisation des diagnostics**
- P1 : ZES et BV à risque
- P2 : ZES mais hors BV à risque
- P3 : Hors ZES, à moins de 15 km du littoral
- Abreuvoir P1
- Abreuvoir déjà aménagé (en)
- Clotûres nécessaires
- Type de diagnostic**
- Inconnu
- Diagnostic complet
- Diagnostic complet (pâturage restreint)
- Bâtiments - ■ Fumier
- Lisier - ■ Pâturage

Assainissement Non Collectif

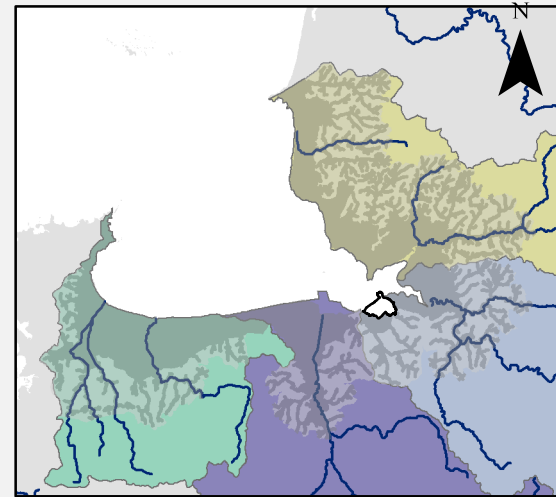
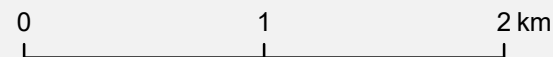


Courtils

EPCI : Mont-Saint-Michel - Normandie

SAGE(s) : Sélune

Edité le : 27/01/2021 et réalisé dans le cadre de l'élaboration des profils de vulnérabilité des zones conchylicoles et de pêche à pied de la Baie du Mont-Saint-Michel



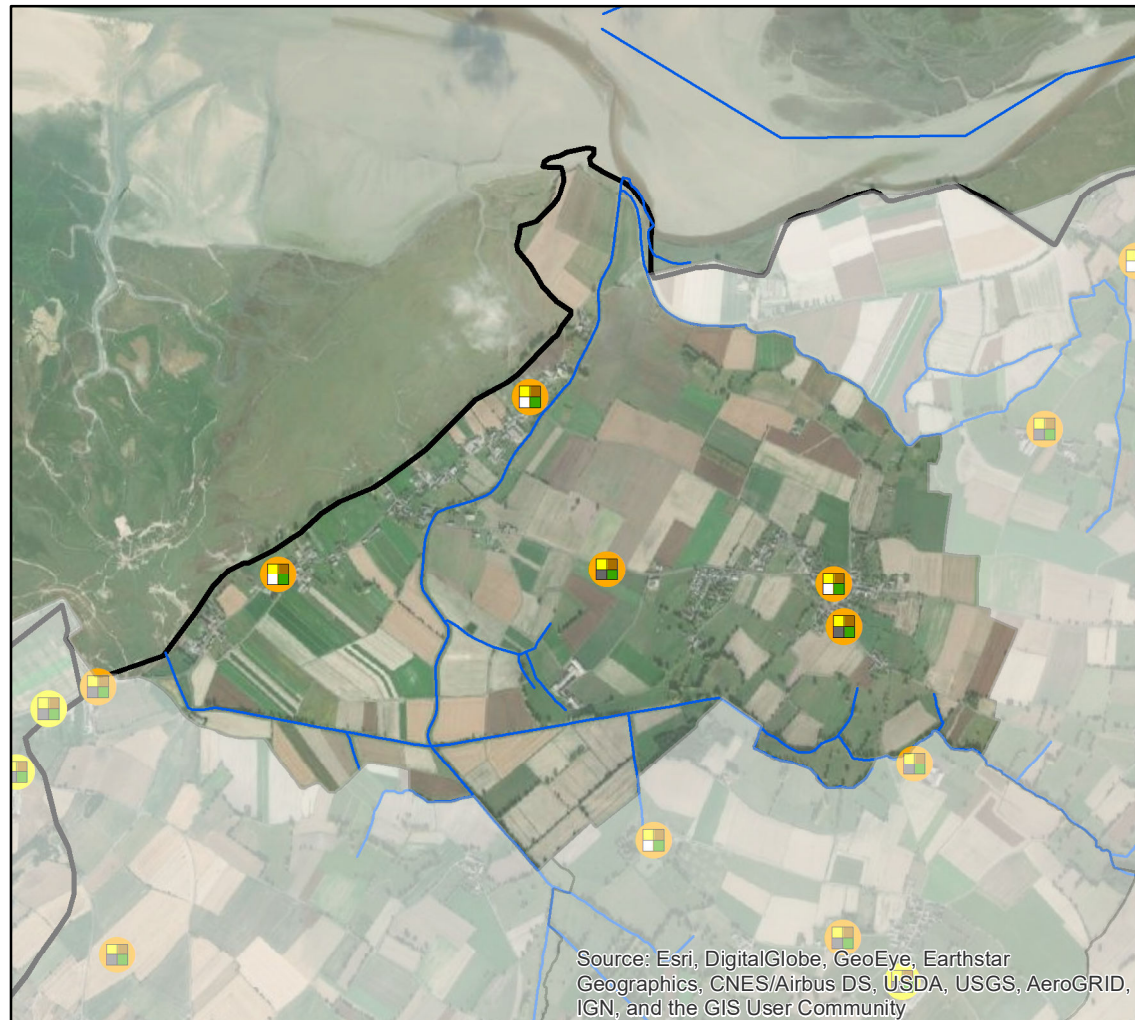
- TP de réseau à supprimer
- Télésurveillance des PR et TP**
- Aucune (Déjà TS)
- Equiper le PR
- Equiper le TP
- Equiper le PR et le TP
- En attente de l'inventaire
- Vérifier le fonctionnement
- Sécurisation nécessaire**
- Inconnue
- Majeure
- Modérée
- Minimale
- Aucune (pas de TP ou déjà sécurisé)
- Priorisation des contrôles de branchements**
- P1 : Contrôle sous 3 ans
- P2 : Contrôle sous 6 ans
- P3 : Contrôle sous 9 ans



Agriculture

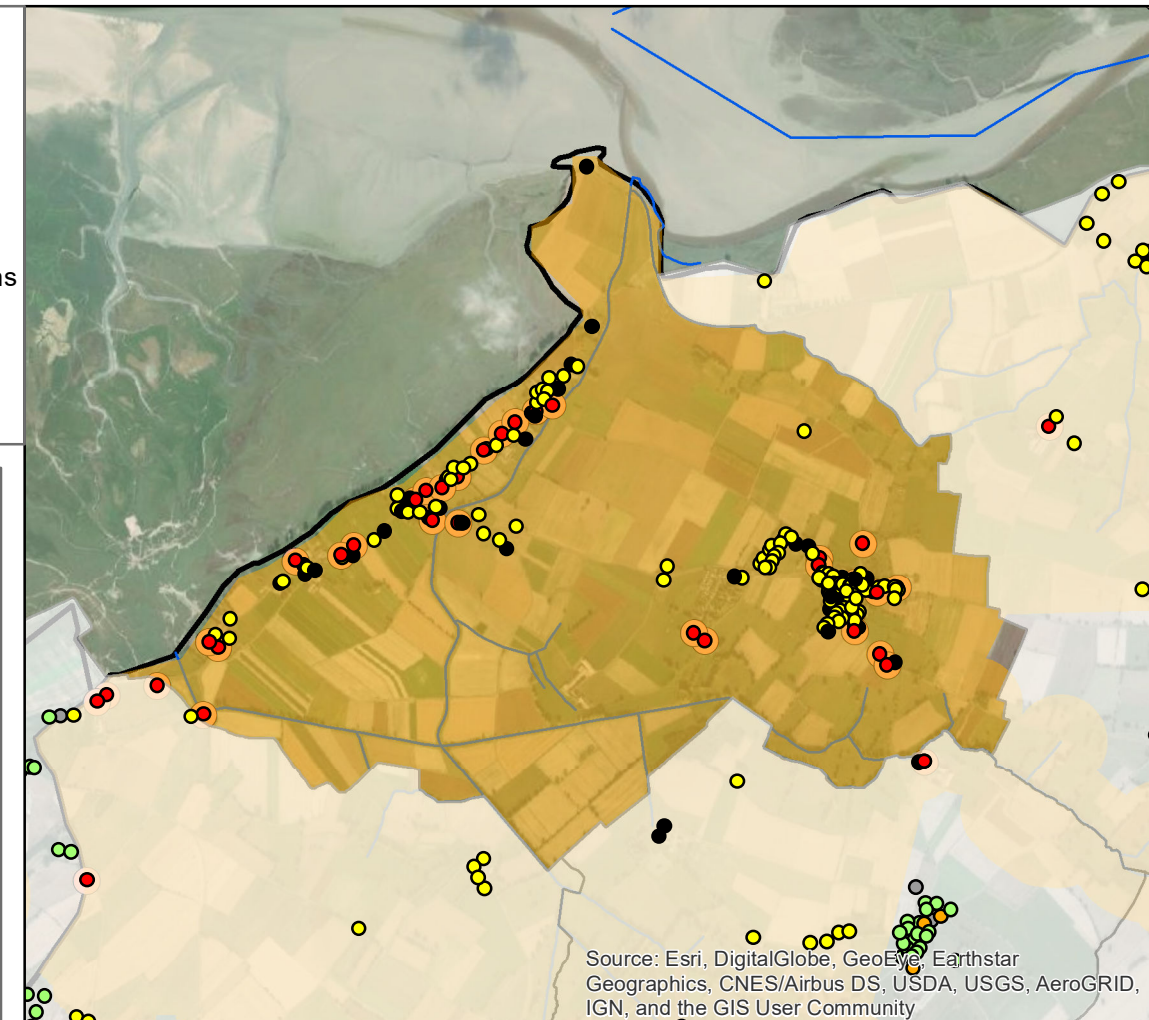


Assainissement Non Collectif



- Fréquence de contrôle ANC**
- P1 : A diagnostiquer sous 1
- P2 : A diagnostiquer sous 3
- P3 : Recontrôlé tous les 2
- P4 : Recontrôlé tous les 4
- P5 : Recontrôlé tous les 4 ans (8 ans si pas de rejet)
- P6 : Recontrôlé tous les 8
- Zone à enjeux
- Installation à réhabiliter (6)

- Priorisation des diagnostics**
- P1 : ZES et BV à risque
- P2 : ZES mais hors BV à risque
- P3 : Hors ZES, à moins de 15 km du littoral
- Abreuvoir P1
- Abreuvoir déjà aménagé (en)
- Clotûres nécessaires
- Type de diagnostic**
- Inconnu
- Diagnostic complet
- Diagnostic complet (pâturage restreint)
- Bâtiments Fumier
- Lisier Pâturage



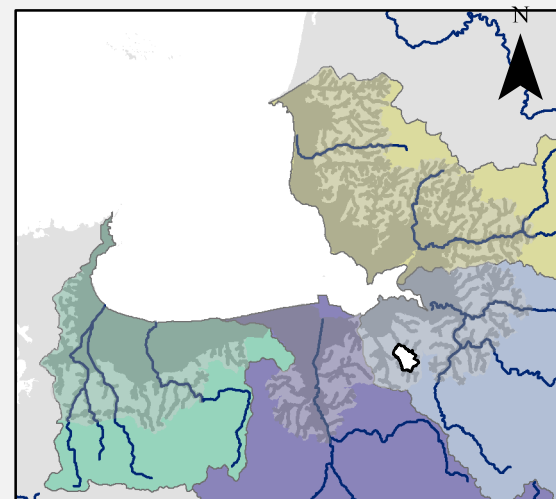
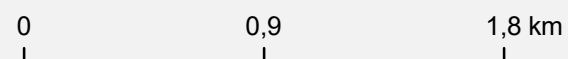
Atlas communal des actions de lutte contre les contaminations microbiologiques

Crollon

EPCI : Mont-Saint-Michel - Normandie

SAGE(s) : Sélune

Edité le : 27/01/2021 et réalisé dans le cadre de l'élaboration des profils de vulnérabilité des zones conchylicoles et de pêche à pied de la Baie du Mont-Saint-Michel



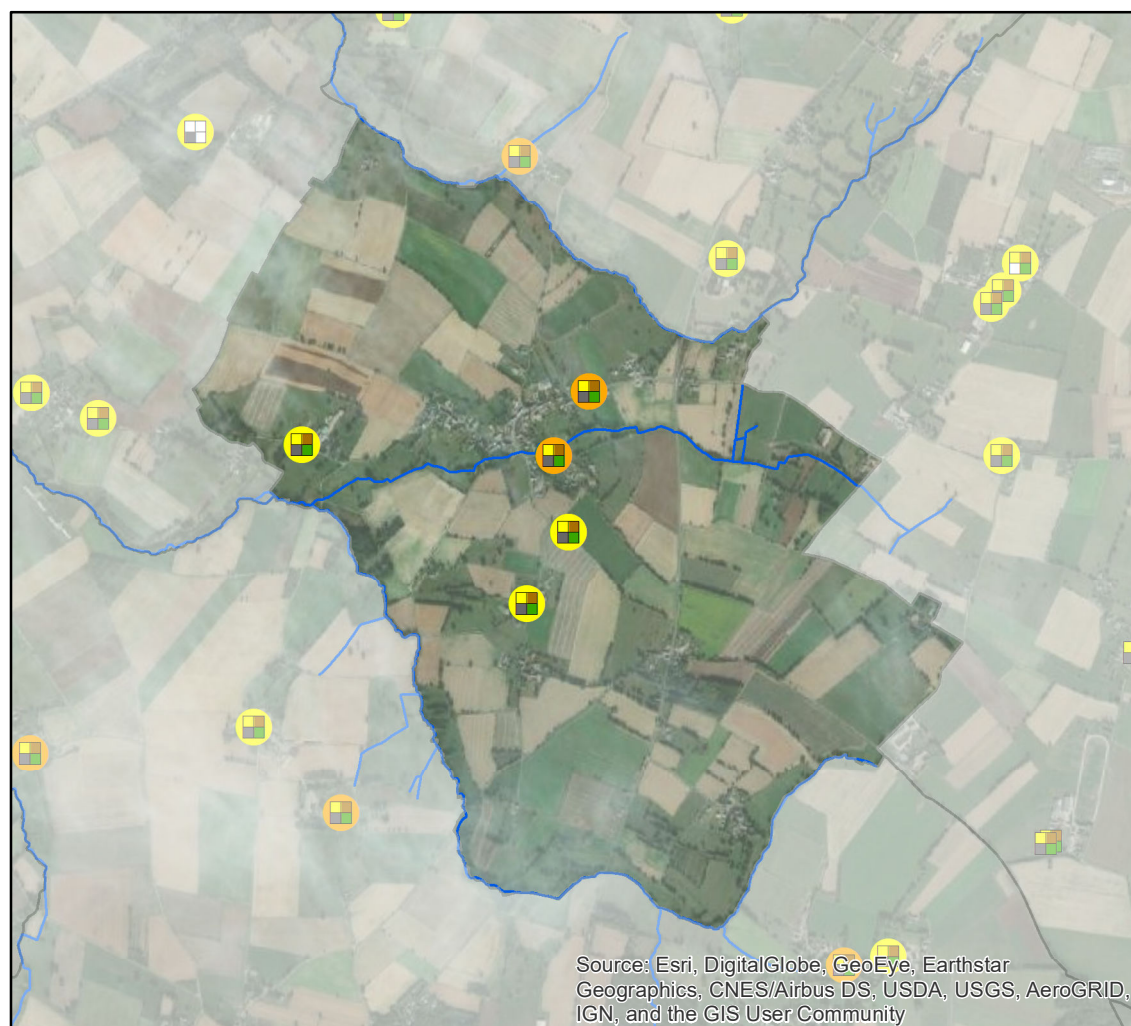
- TP de réseau à supprimer
- Télésurveillance des PR et TP**
- Aucune (Déjà TS)
- Equiper le PR
- Equiper le TP
- Equiper le PR et le TP
- En attente de l'inventaire
- Vérifier le fonctionnement
- Sécurisation nécessaire**
- Inconnue
- Majeure
- Modérée
- Minimale
- Aucune (pas de TP ou déjà sécurisé)
- Priorisation des contrôles de branchements**
- P1 : Contrôle sous 3 ans
- P2 : Contrôle sous 6 ans
- P3 : Contrôle sous 9 ans



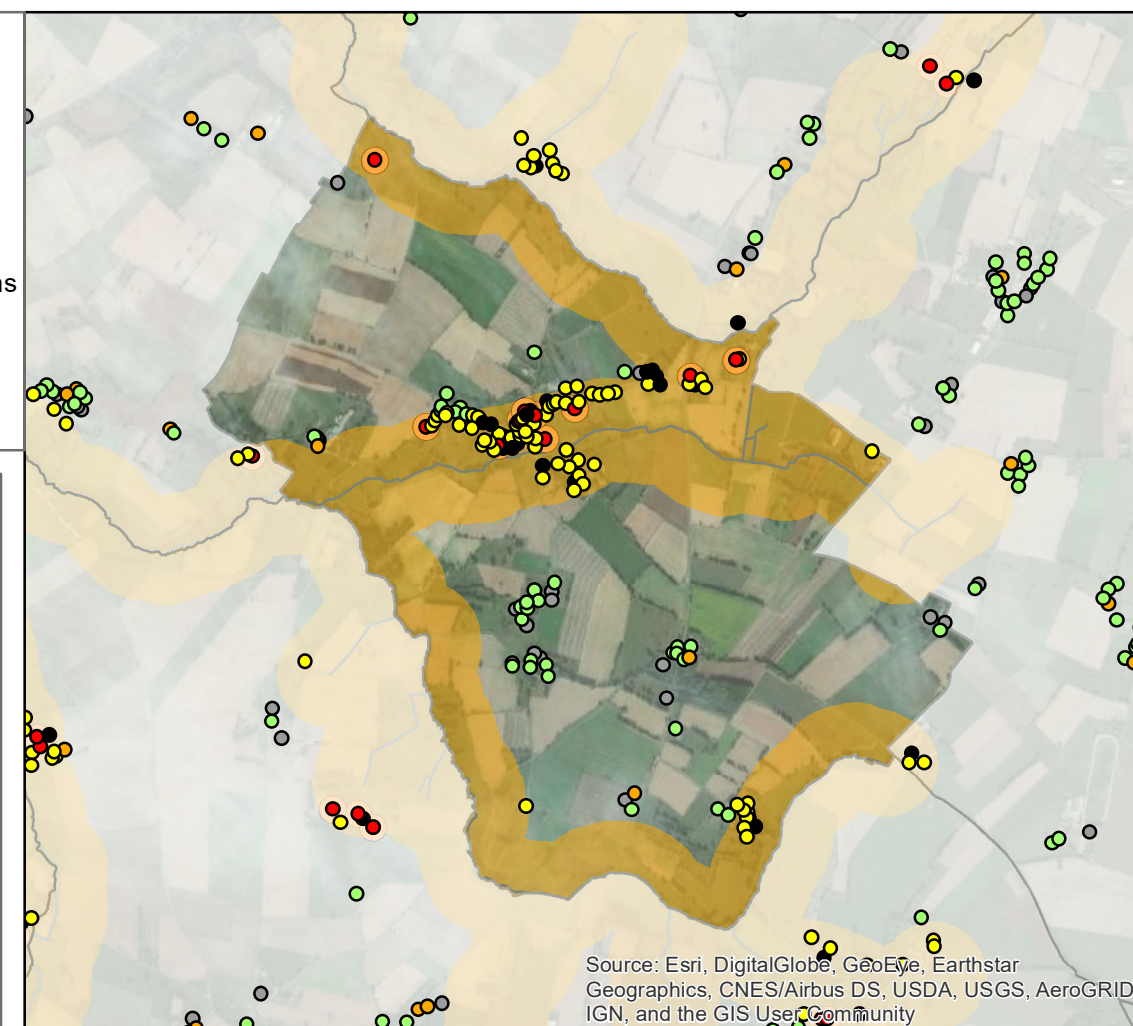
Agriculture



Assainissement Non Collectif



- Fréquence de contrôle ANC**
- P1 : A diagnostiquer sous 1
- P2 : A diagnostiquer sous 3
- P3 : Recontrôlé tous les 2
- P4 : Recontrôlé tous les 4
- P5 : Recontrôlé tous les 4 ans (8 ans si pas de rejet)
- P6 : Recontrôlé tous les 8
- Zone à enjeu
- Installation à réhabiliter (6)
- Priorisation des diagnostics**
- P1 : ZES et BV à risque
- P2 : ZES mais hors BV à risque
- P3 : Hors ZES, à moins de 15 km du littoral
- Abreuvoir P1
- Abreuvoir déjà aménagé (en)
- Clotûres nécessaires
- Type de diagnostic**
- Inconnu
- Diagnostic complet
- Diagnostic complet (pâturage restreint)
- Bâtiments
- Lisier
- Fumier
- Pâturage



Atlas communal des actions de lutte contre les contaminations microbiologiques

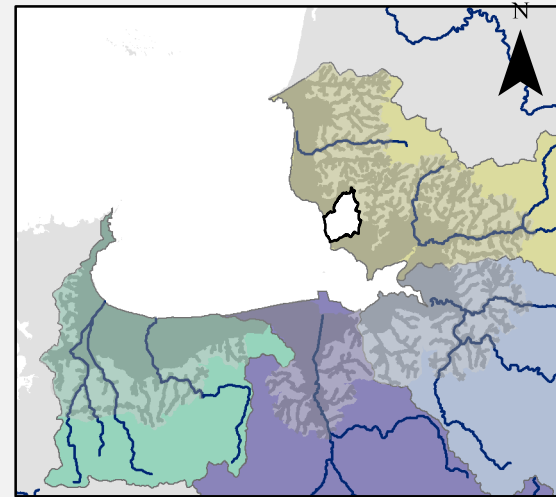
Dragéy-Ronthon

EPCI : Mont-Saint-Michel - Normandie

SAGE(s) : Sée et côtiers Granvillais

Edité le : 27/01/2021 et réalisé dans le cadre de l'élaboration des profils de vulnérabilité des zones conchylicoles et de pêche à pied de la Baie du Mont-Saint-Michel

0 1,5 3 km



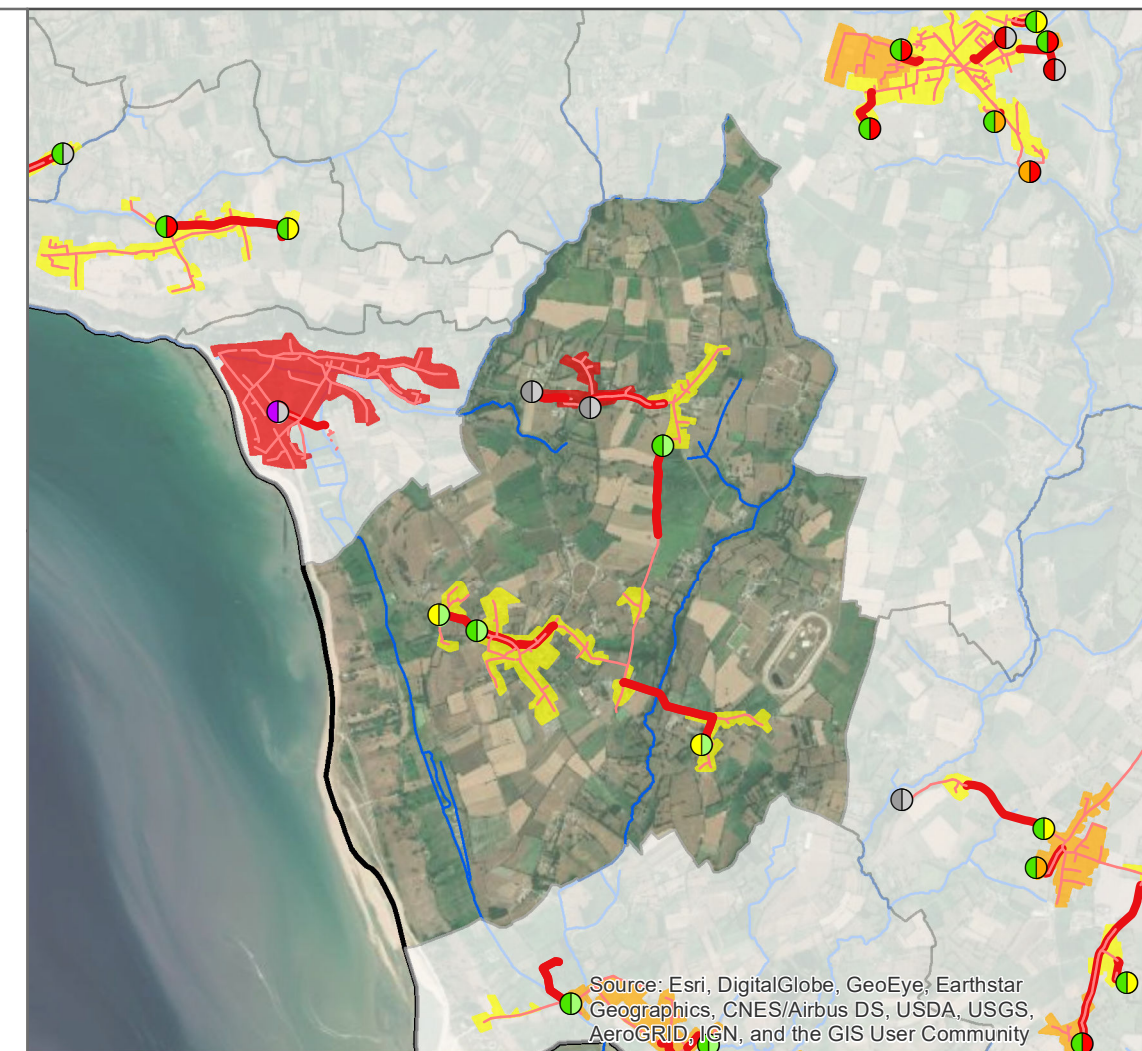
- TP de réseau à supprimer
- Télésurveillance des PR et TP**
- Aucune (Déjà TS)
 - Equiper le PR
 - Equiper le TP
 - Equiper le PR et le TP
 - En attente de l'inventaire
 - Vérifier le fonctionnement

Sécurisation nécessaire

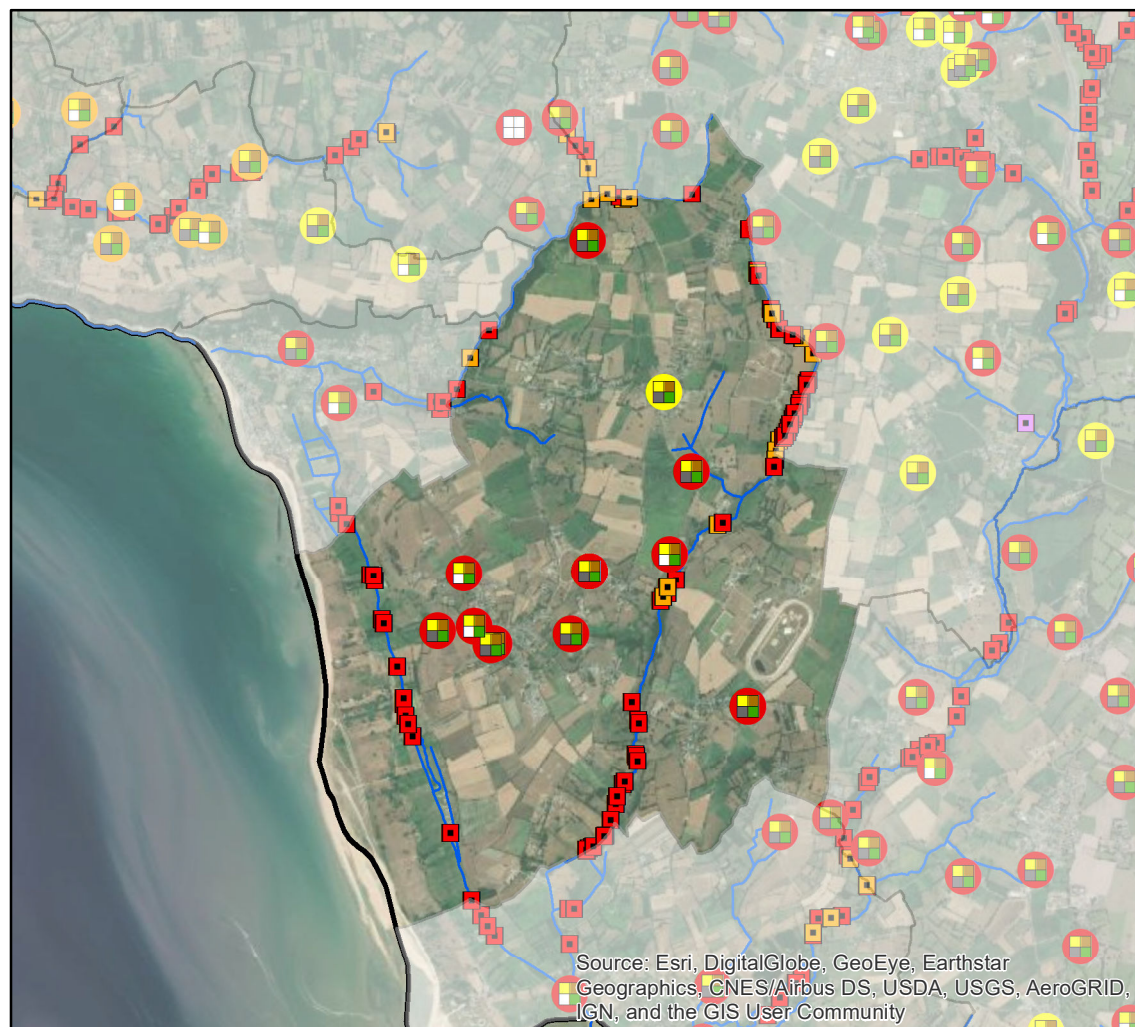
- Inconnue
- Majeure
- Modérée
- Minimé
- Aucune (pas de TP ou déjà sécurisé)

Priorisation des contrôles de branchements

- P1 : Contrôle sous 3 ans
- P2 : Contrôle sous 6 ans
- P3 : Contrôle sous 9 ans



Agriculture



Fréquence de contrôle ANC

- P1 : A diagnostiquer sous 1
- P2 : A diagnostiquer sous 3
- P3 : Recontrôlé tous les 2
- P4 : Recontrôlé tous les 4
- P5 : Recontrôlé tous les 4 ans (8 ans si pas de rejet)
- P6 : Recontrôlé tous les 8
- Zone à enjeu
- Installation à réhabiliter (6)

Priorisation des diagnostics

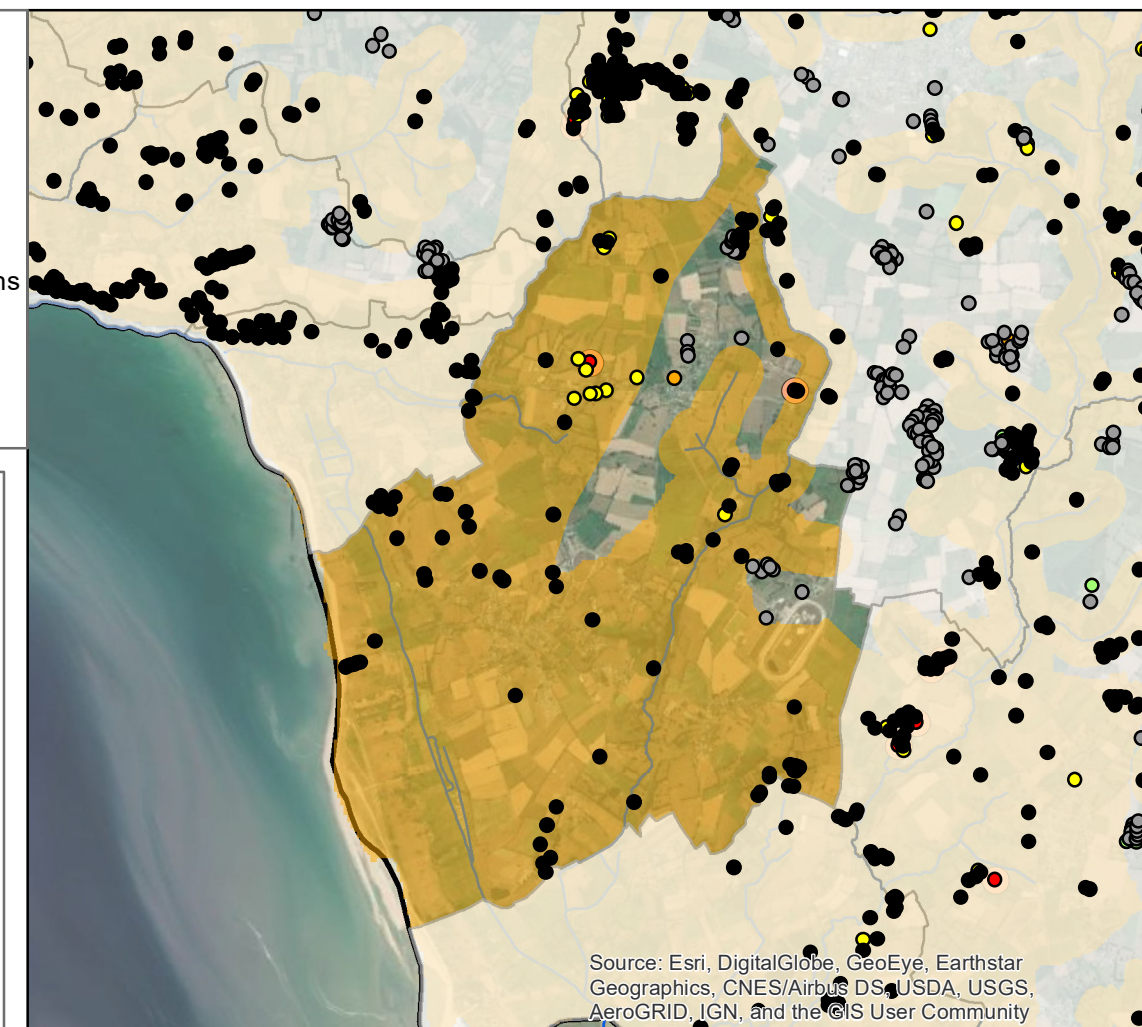
- P1 : ZES et BV à risque
- P2 : ZES mais hors BV à risque
- P3 : Hors ZES, à moins de 15 km du littoral
- Abreuvoir P1
- Abreuvoir déjà aménagé (en)
- Clotûres nécessaires

Type de diagnostic

- Inconnu
- Diagnostic complet
- Diagnostic complet (pâturage restreint)

- Bâtiments
- Fumier
 - Lisier
 - Pâturage

Assainissement Non Collectif

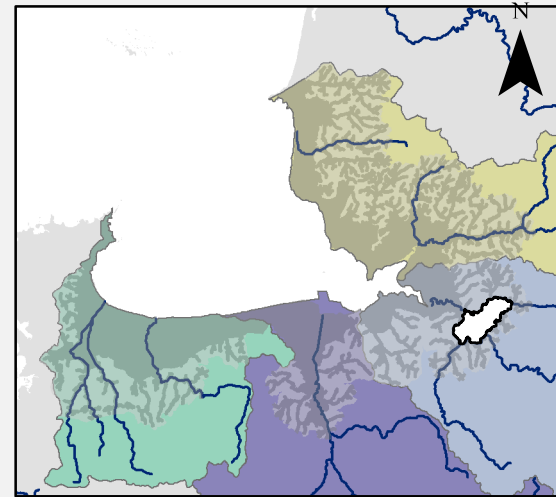
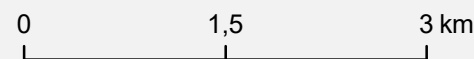


Ducey-les-Chéris

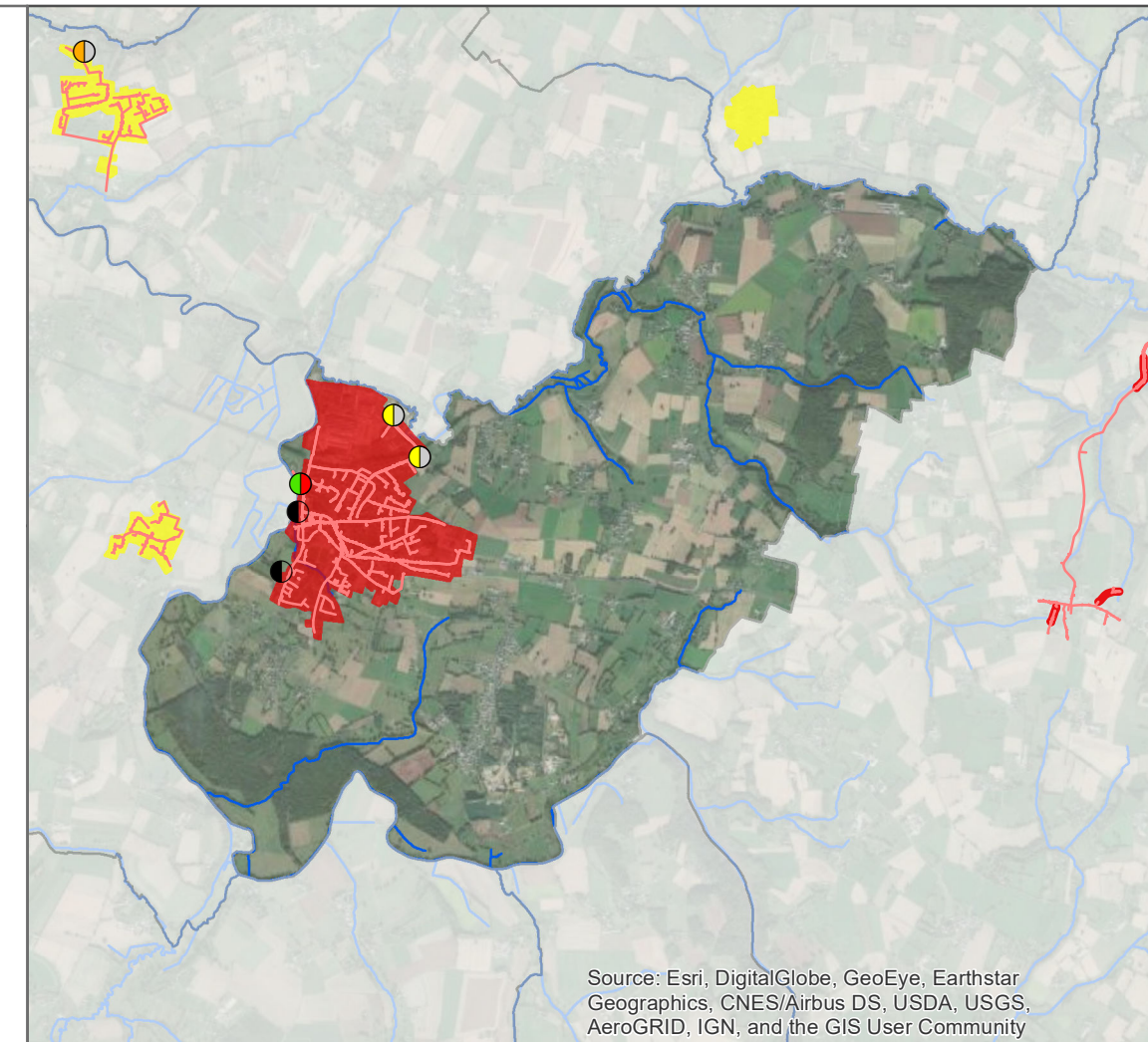
EPCI : Mont-Saint-Michel - Normandie

SAGE(s) : Sélune

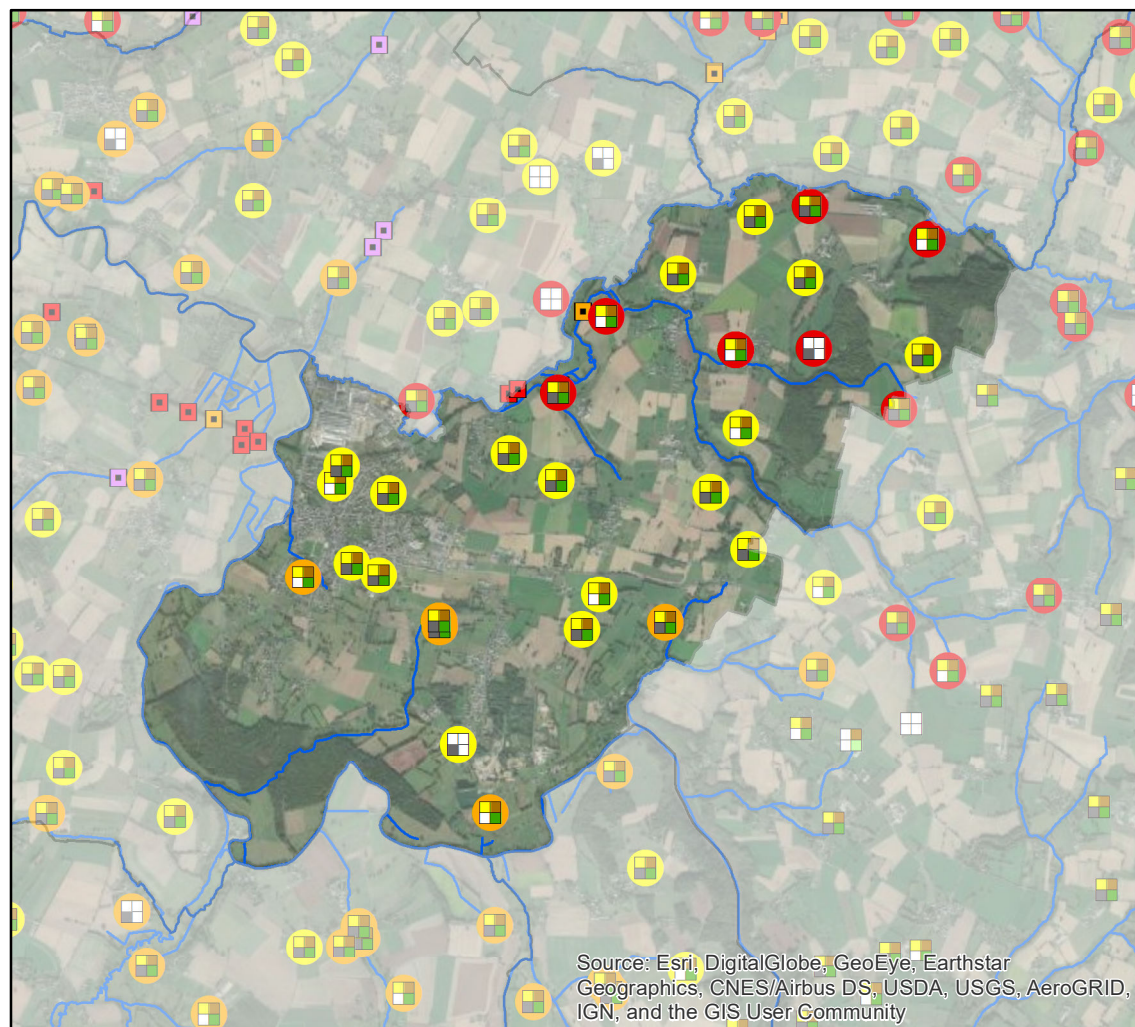
Edité le : 27/01/2021 et réalisé dans le cadre de l'élaboration des profils de vulnérabilité des zones conchylicoles et de pêche à pied de la Baie du Mont-Saint-Michel



- TP de réseau à supprimer
- Télésurveillance des PR et TP**
- Aucune (Déjà TS)
- Equiper le PR
- Equiper le TP
- Equiper le PR et le TP
- En attente de l'inventaire
- Vérifier le fonctionnement
- Sécurisation nécessaire**
- Inconnue
- Majeure
- Modérée
- Minimale
- Aucune (pas de TP ou déjà sécurisé)
- Priorisation des contrôles de branchements**
- P1 : Contrôle sous 3 ans
- P2 : Contrôle sous 6 ans
- P3 : Contrôle sous 9 ans



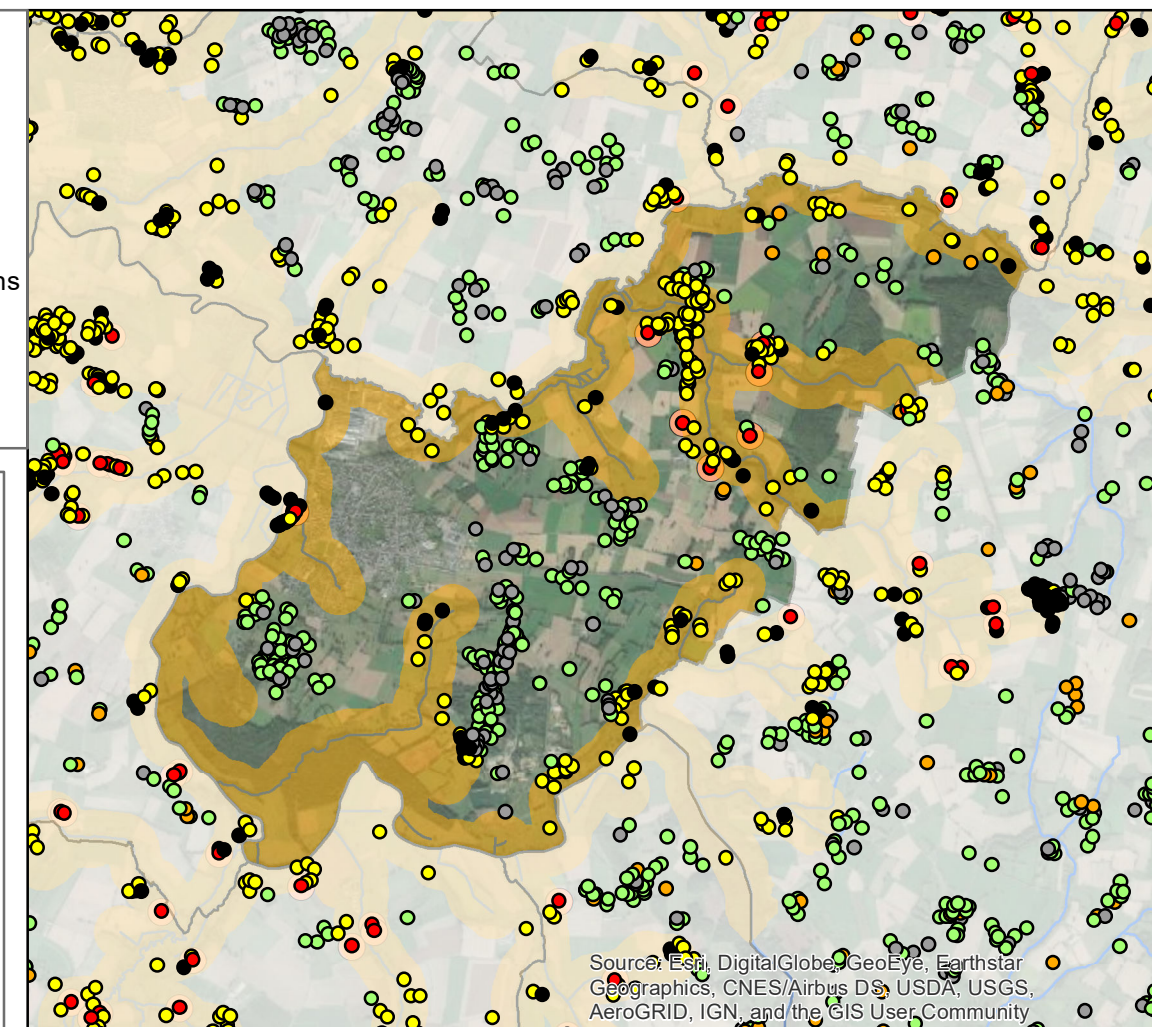
Agriculture



- Fréquence de contrôle ANC**
- P1 : A diagnostiquer sous 1
- P2 : A diagnostiquer sous 3
- P3 : Recontrôlé tous les 2
- P4 : Recontrôlé tous les 4
- P5 : Recontrôlé tous les 4 ans (8 ans si pas de rejet)
- P6 : Recontrôlé tous les 8
- Zone à enjeu
- Installation à réhabiliter (6)

- Priorisation des diagnostics**
- P1 : ZES et BV à risque
- P2 : ZES mais hors BV à risque
- P3 : Hors ZES, à moins de 15 km du littoral
- Abreuvoir P1
- Abreuvoir déjà aménagé (en)
- Clotûres nécessaires
- Type de diagnostic**
- Inconnu
- Diagnostic complet
- Diagnostic complet (pâturage restreint)
- Bâtiments
- Lisier
- Fumier
- Pâturage

Assainissement Non Collectif



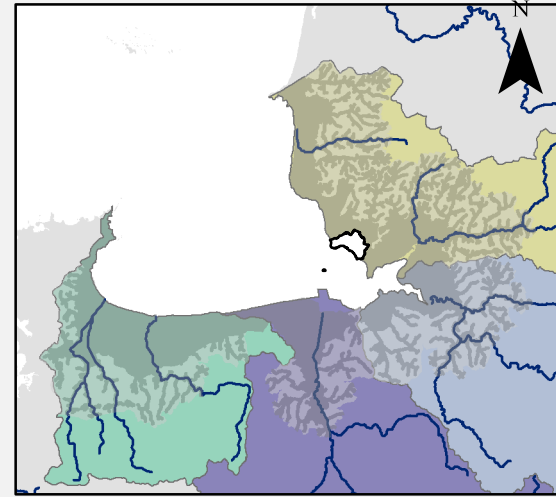
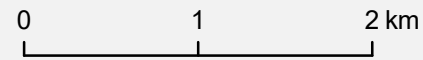
Atlas communal des actions de lutte contre les contaminations microbiologiques

Genêts

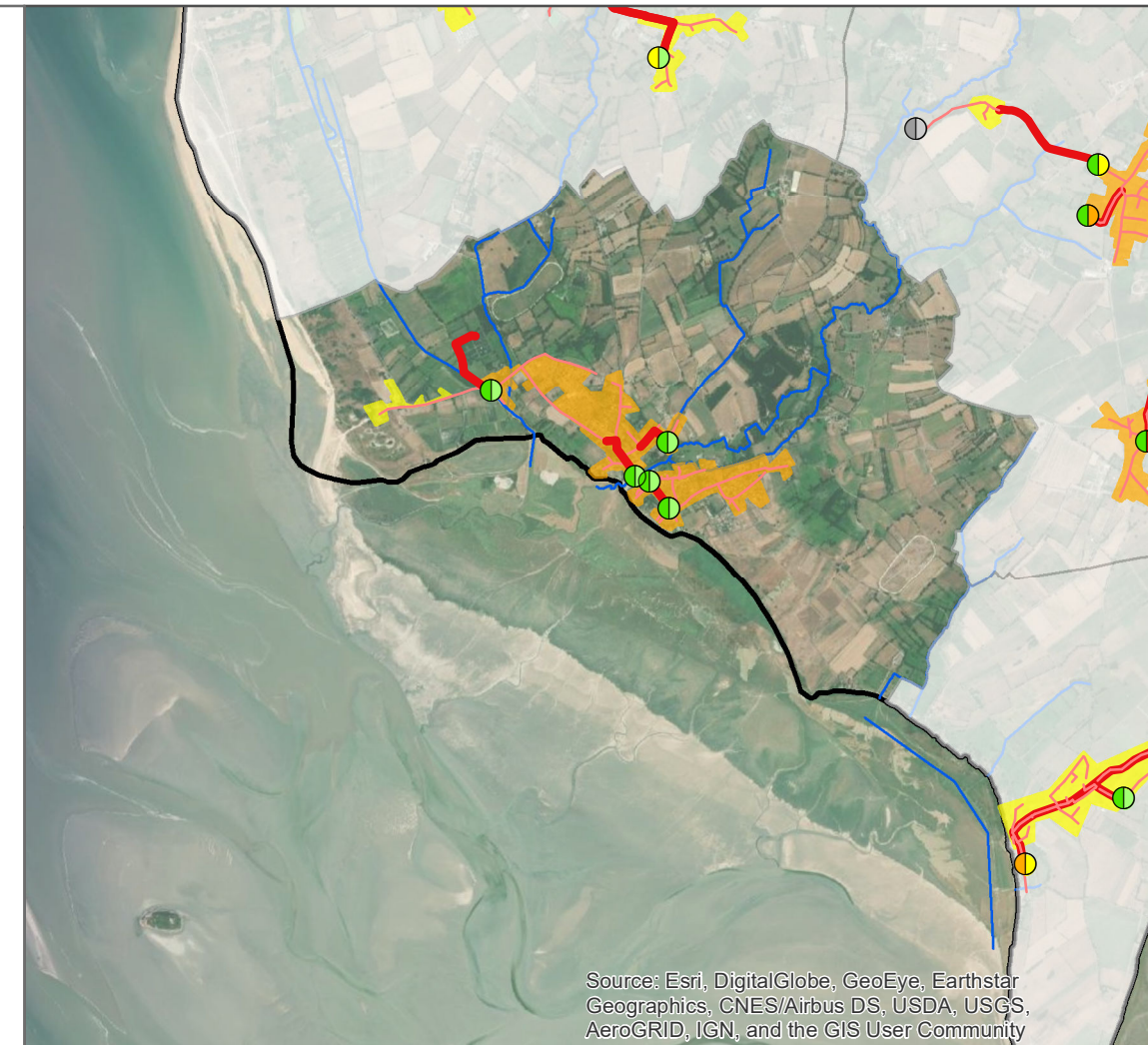
EPCI : Mont-Saint-Michel - Normandie

SAGE(s) : Sée et côtiers Granvillais

Edité le : 27/01/2021 et réalisé dans le cadre de l'élaboration des profils de vulnérabilité des zones conchylicoles et de pêche à pied de la Baie du Mont-Saint-Michel



- TP de réseau à supprimer
- Télésurveillance des PR et TP**
- Aucune (Déjà TS)
- Equiper le PR
- Equiper le TP
- Equiper le PR et le TP
- En attente de l'inventaire
- Vérifier le fonctionnement
- Sécurisation nécessaire**
- Inconnue
- Majeure
- Modérée
- Minimale
- Aucune (pas de TP ou déjà sécurisé)
- Priorisation des contrôles de branchements**
- P1 : Contrôle sous 3 ans
- P2 : Contrôle sous 6 ans
- P3 : Contrôle sous 9 ans

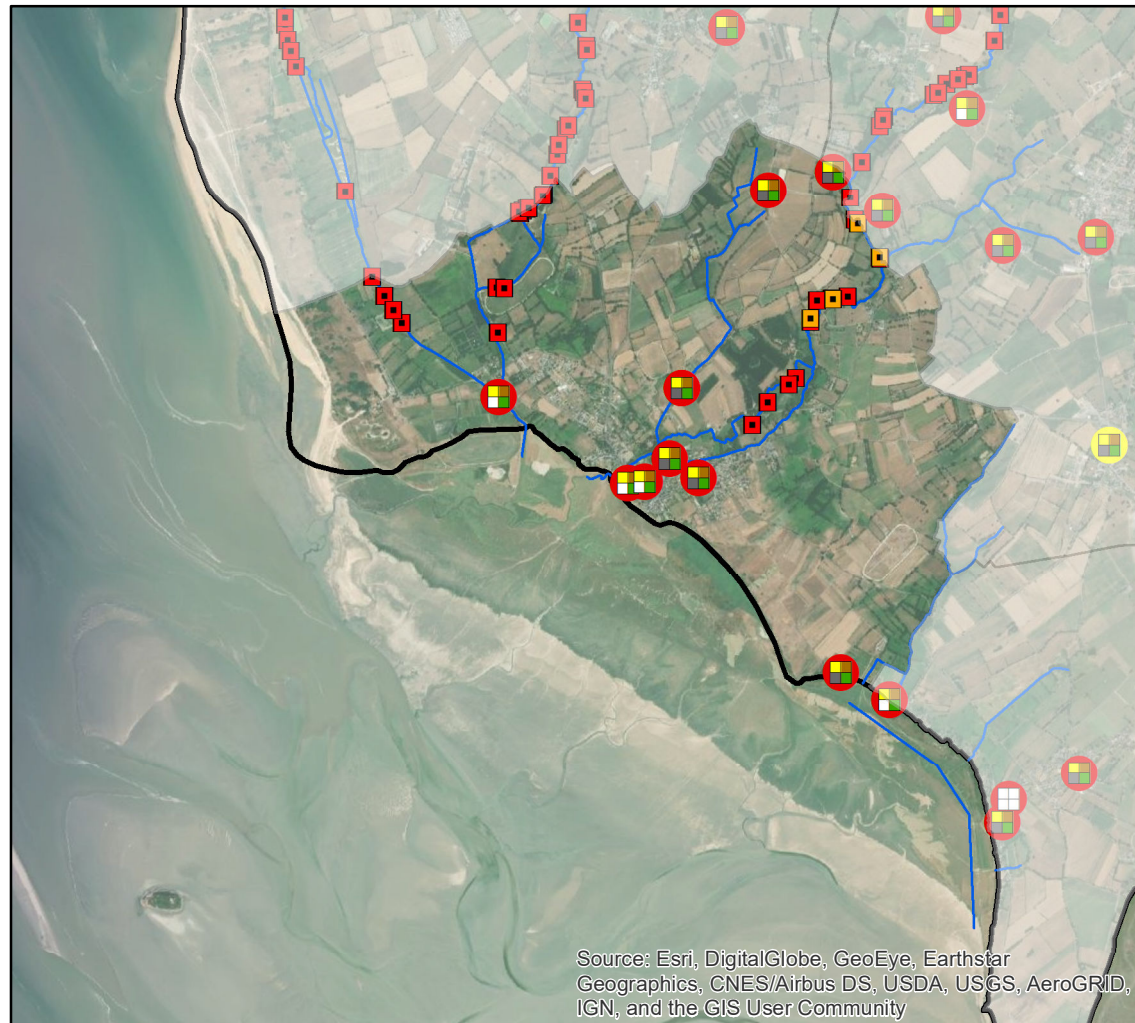


Source: Esri, DigitalGlobe, GeoEye, Earthstar Geographics, CNES/Airbus DS, USDA, USGS, AeroGRID, IGN, and the GIS User Community

Agriculture

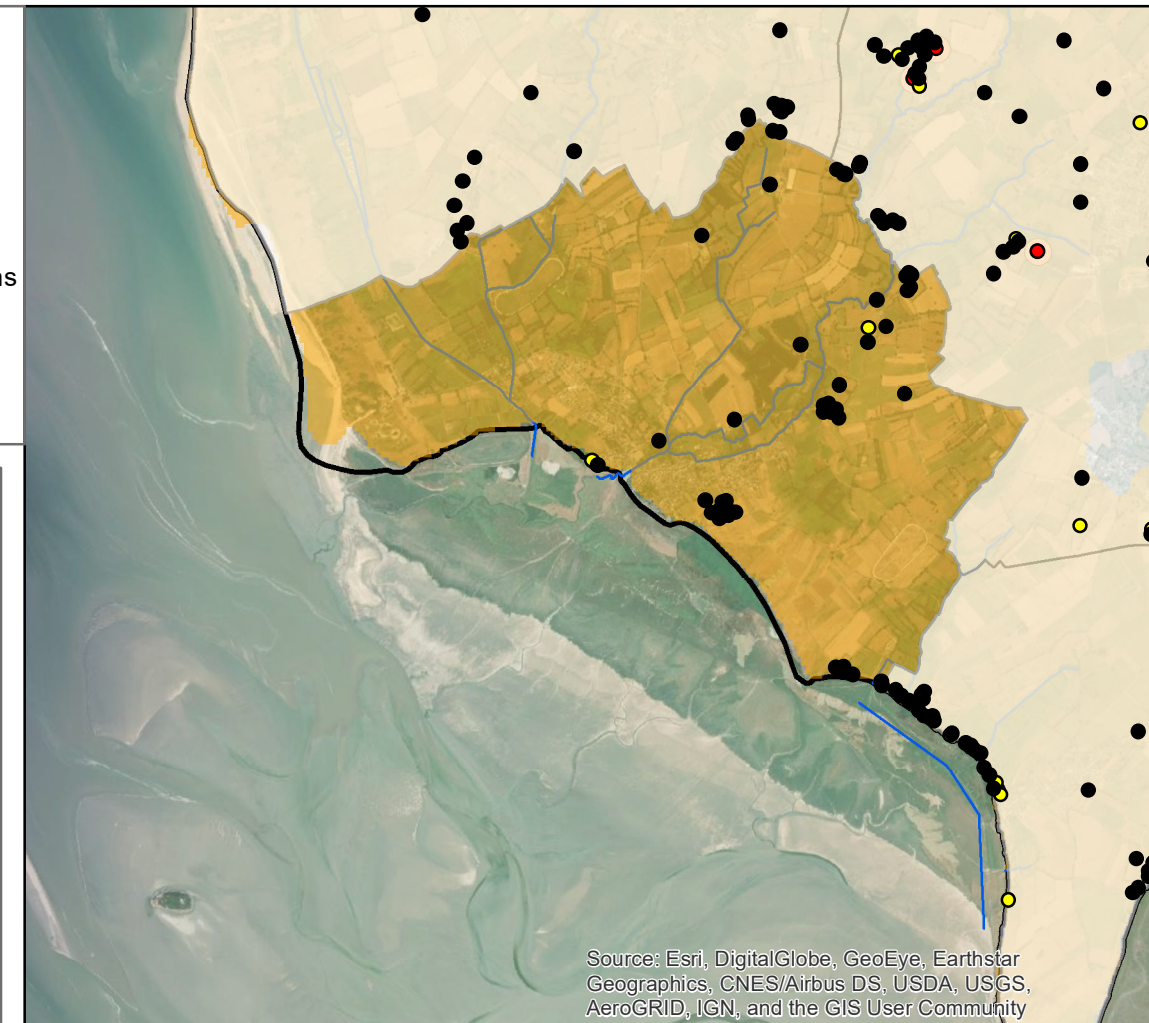


Assainissement Non Collectif



- Fréquence de contrôle ANC**
- P1 : A diagnostiquer sous 1
- P2 : A diagnostiquer sous 3
- P3 : Recontrôlé tous les 2
- P4 : Recontrôlé tous les 4
- P5 : Recontrôlé tous les 4 ans (8 ans si pas de rejet)
- P6 : Recontrôlé tous les 8
- Zone à enjeu
- Installation à réhabiliter (6)

- Priorisation des diagnostics**
- P1 : ZES et BV à risque
- P2 : ZES mais hors BV à risque
- P3 : Hors ZES, à moins de 15 km du littoral
- Abreuvoir P1
- Abreuvoir déjà aménagé (en)
- Clotûres nécessaires
- Type de diagnostic**
- Inconnu
- Diagnostic complet
- Diagnostic complet (pâturage restreint)
- Bâtiments
- Lisier
- Fumier
- Pâturage



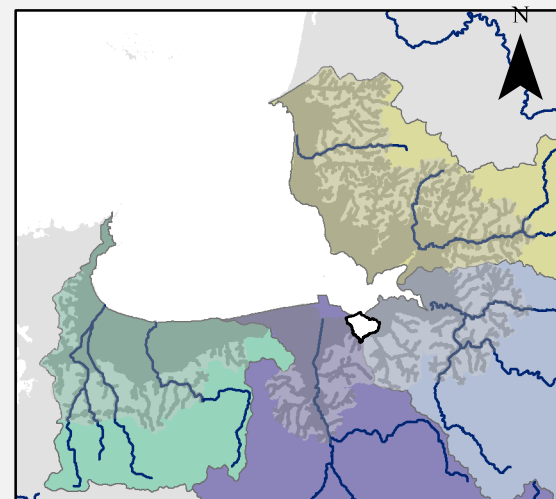
Source: Esri, DigitalGlobe, GeoEye, Earthstar Geographics, CNES/Airbus DS, USDA, USGS, AeroGRID, IGN, and the GIS User Community

Huisnes-sur-Mer

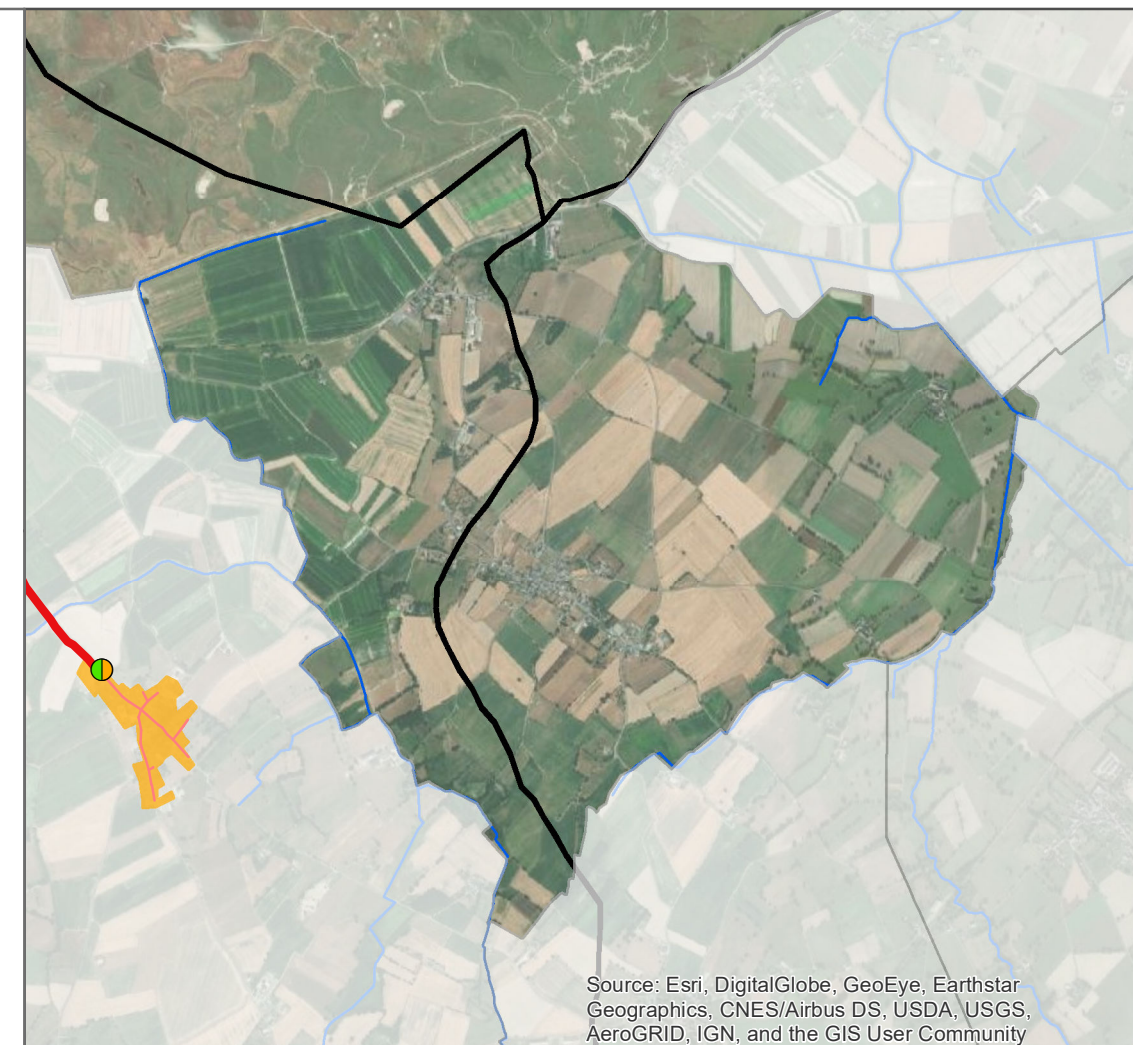
EPCI : Mont-Saint-Michel - Normandie

SAGE(s) : Couesnon et Sélune

Edité le : 27/01/2021 et réalisé dans le cadre de l'élaboration des profils de vulnérabilité des zones conchylicoles et de pêche à pied de la Baie du Mont-Saint-Michel



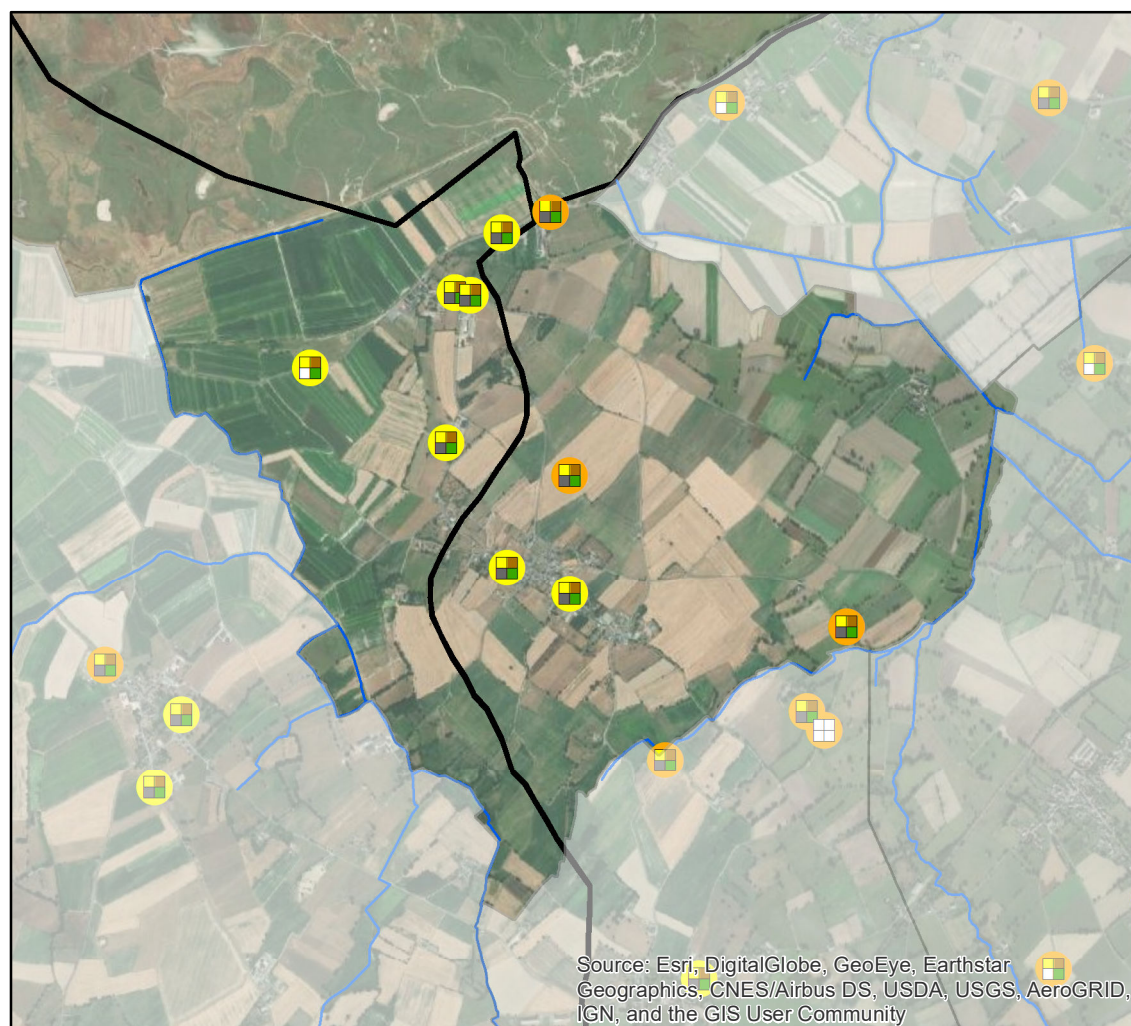
- TP de réseau à supprimer
- Télésurveillance des PR et TP**
- Aucune (Déjà TS)
- Equiper le PR
- Equiper le TP
- Equiper le PR et le TP
- En attente de l'inventaire
- Vérifier le fonctionnement
- Sécurisation nécessaire**
- Inconnue
- Majeure
- Modérée
- Minimale
- Aucune (pas de TP ou déjà sécurisé)
- Priorisation des contrôles de branchements**
- P1 : Contrôle sous 3 ans
- P2 : Contrôle sous 6 ans
- P3 : Contrôle sous 9 ans



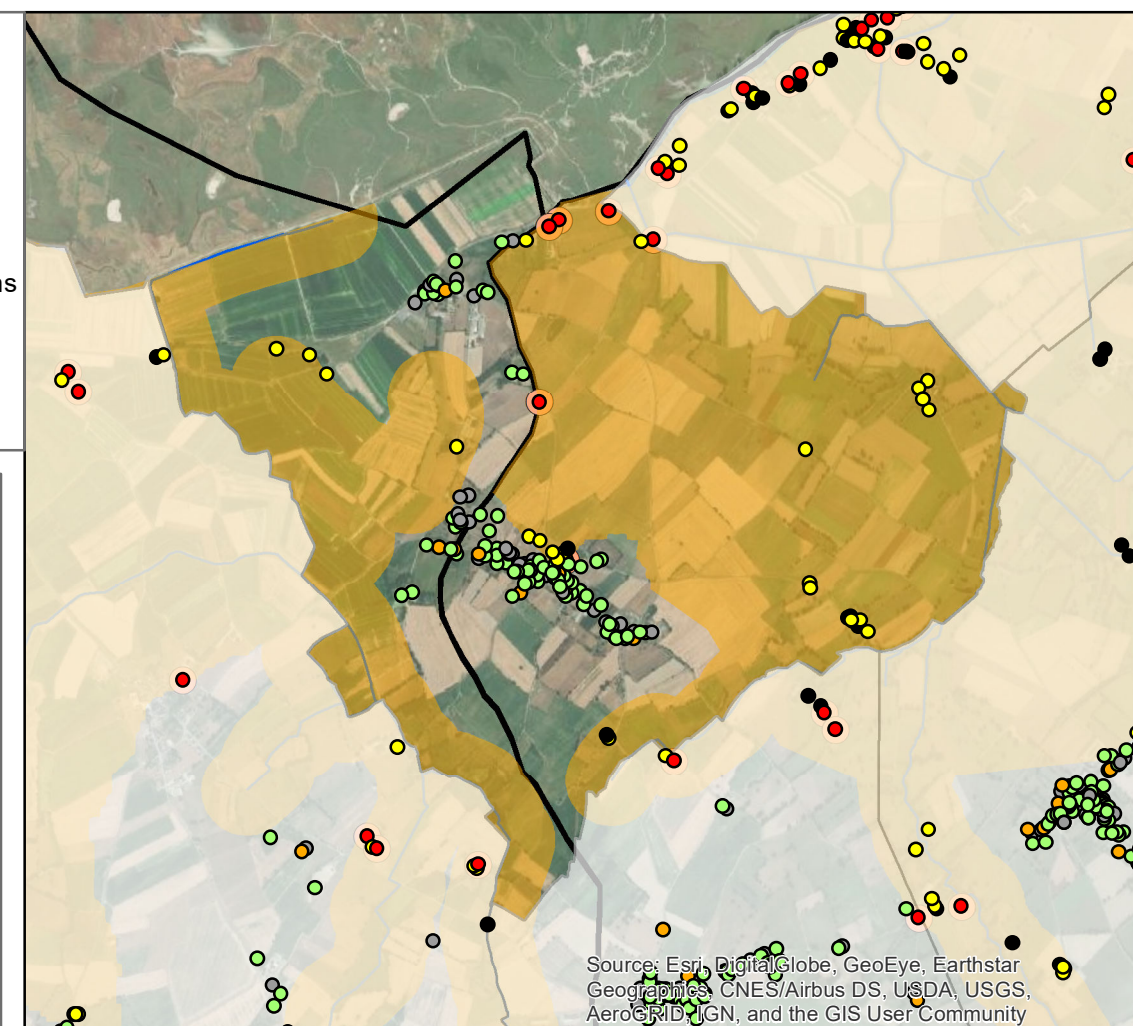
Agriculture



Assainissement Non Collectif



- Fréquence de contrôle ANC**
- P1 : A diagnostiquer sous 1
- P2 : A diagnostiquer sous 3
- P3 : Recontrôlé tous les 2
- P4 : Recontrôlé tous les 4
- P5 : Recontrôlé tous les 4 ans (8 ans si pas de rejet)
- P6 : Recontrôlé tous les 8
- Zone à enjeu
- Installation à réhabiliter (6)
- Priorisation des diagnostics**
- P1 : ZES et BV à risque
- P2 : ZES mais hors BV à risque
- P3 : Hors ZES, à moins de 15 km du littoral
- Abreuvoir P1
- Abreuvoir déjà aménagé (en
- Clotûres nécessaires
- Type de diagnostic**
- Inconnu
- Diagnostic complet
- Diagnostic complet (pâturage restreint)
- Bâtiments
- Lisier
- Fumier
- Pâturage





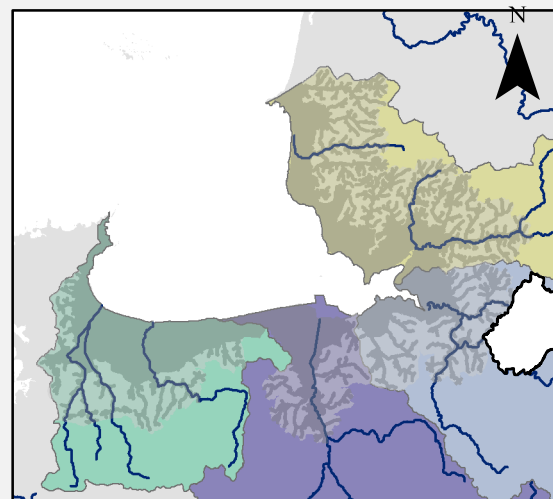
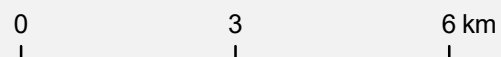
Atlas communal des actions de lutte contre les contaminations microbiologiques

Isigny-le-Buat

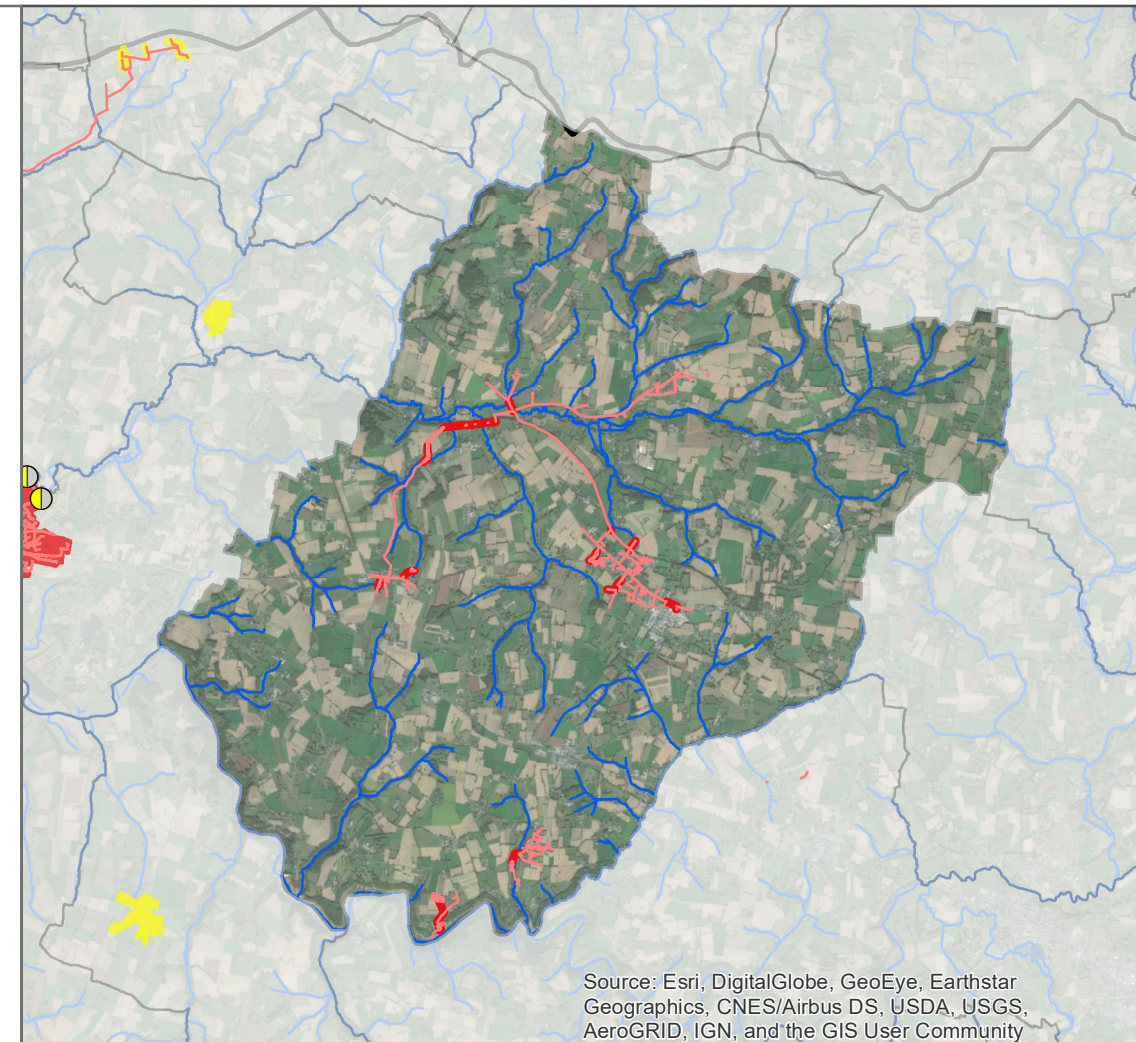
EPCI : Mont-Saint-Michel - Normandie

SAGE(s) : Sélune

Edité le : 27/01/2021 et réalisé dans le cadre de l'élaboration des profils de vulnérabilité des zones conchylicoles et de pêche à pied de la Baie du Mont-Saint-Michel

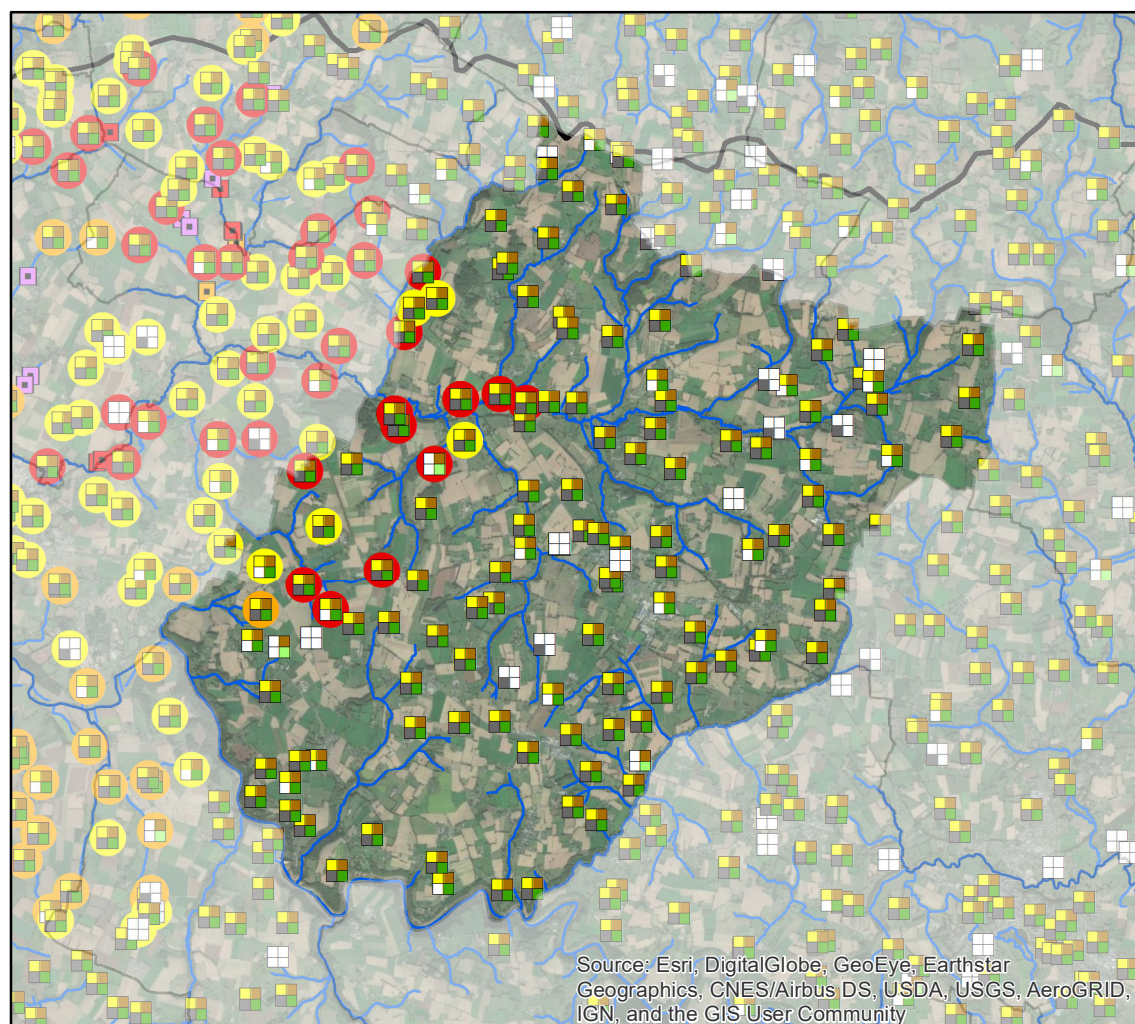


- TP de réseau à supprimer
- Télésurveillance des PR et TP**
 - Aucune (Déjà TS)
 - Equiper le PR
 - Equiper le TP
 - Equiper le PR et le TP
 - En attente de l'inventaire
 - Vérifier le fonctionnement
- Sécurisation nécessaire**
 - Inconnue
 - Majeure
 - Modérée
 - Minimale
 - Aucune (pas de TP ou déjà sécurisé)
- Priorisation des contrôles de branchements**
 - P1 : Contrôle sous 3 ans
 - P2 : Contrôle sous 6 ans
 - P3 : Contrôle sous 9 ans



Source: Esri, DigitalGlobe, GeoEye, Earthstar Geographics, CNES/Airbus DS, USDA, USGS, AeroGRID, IGN, and the GIS User Community

Agriculture

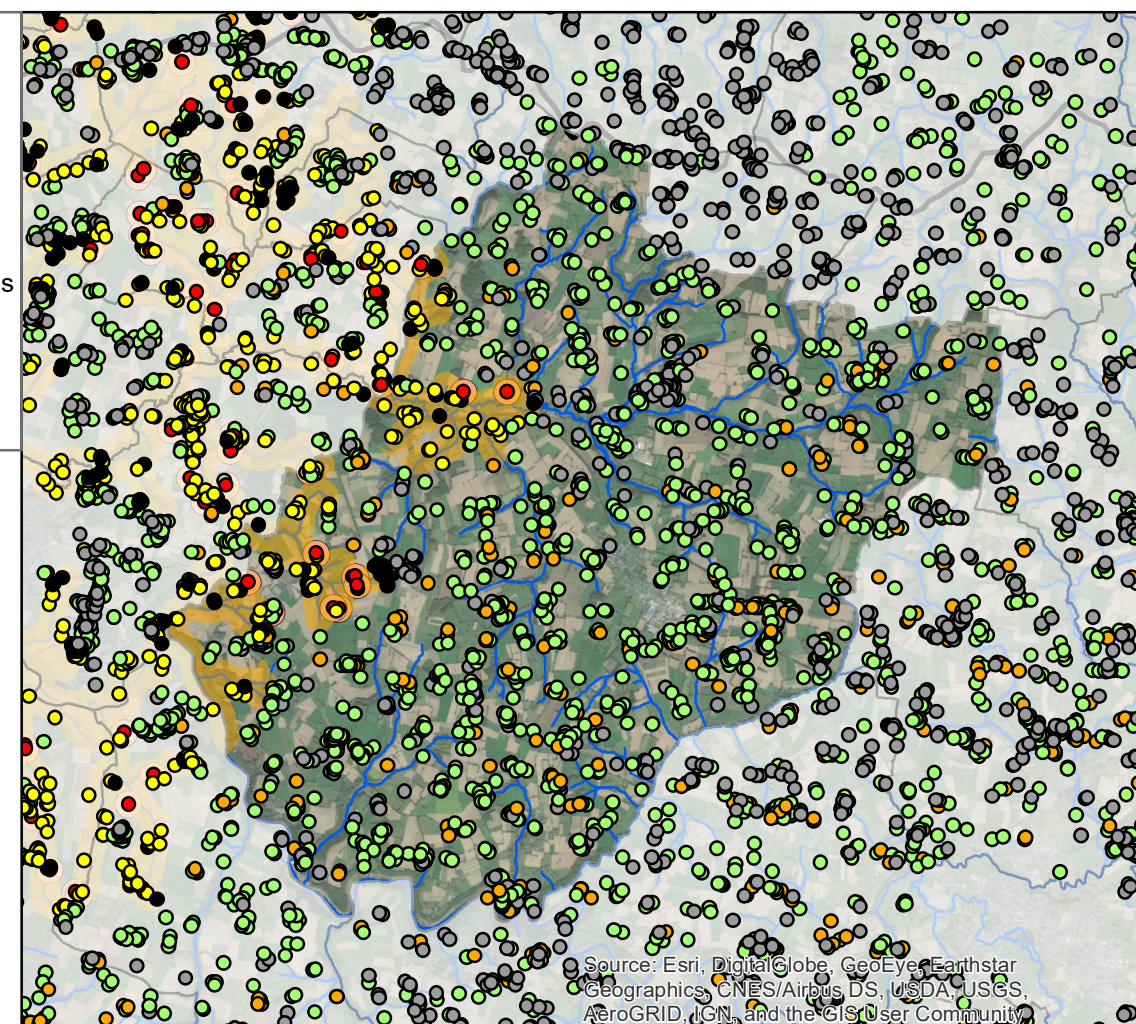


- Fréquence de contrôle ANC**
 - P1 : A diagnostiquer sous 1
 - P2 : A diagnostiquer sous 3
 - P3 : Recontrôlé tous les 2
 - P4 : Recontrôlé tous les 4
 - P5 : Recontrôlé tous les 4 ans (8 ans si pas de rejet)
 - P6 : Recontrôlé tous les 8
 - Zone à enjeu
 - Installation à réhabiliter (6)
- Priorisation des diagnostics**
 - P1 : ZES et BV à risque
 - P2 : ZES mais hors BV à risque
 - P3 : Hors ZES, à moins de 15 km du littoral
 - Abreuvoir P1
 - Abreuvoir déjà aménagé (en)
 - Clotûres nécessaires
- Type de diagnostic**
 - Inconnu
 - Diagnostic complet
 - Diagnostic complet (pâturage restreint)
- Bâtiments**
 - Fumier
 - Pâturage

Source: Esri, DigitalGlobe, GeoEye, Earthstar Geographics, CNES/Airbus DS, USDA, USGS, AeroGRID, IGN, and the GIS User Community



Assainissement Non Collectif



Source: Esri, DigitalGlobe, GeoEye, Earthstar Geographics, CNES/Airbus DS, USDA, USGS, AeroGRID, IGN, and the GIS User Community